

MAQUINARIA Y
CONSTRUCCIONES

CAFA.


CURRICULUM
2023



**MAQUINARIA Y
CONSTRUCCIONES
CAFA.**

2023

**AGUASCALIENTES
MÉXICO.**



Maquinaria y Construcciones CAFA, S.A. de C.V. es una organización mexicana, ubicada en la ciudad de Aguascalientes, Ags., México. Su fundador y director general Ing. Carlos A. Frausto Ayala, dirige el rumbo de la empresa, apoyándose de un grupo selecto de especialistas en el giro de la misma:

**CONSTRUCCIÓN Y URBANIZACIÓN
PAVIMENTOS ASFÁLTICOS
TRITURADOS
PROYECTOS
ARRENDAMIENTO DE MAQUINARIA**

Nuestro domicilio legal y comercial es:
Blv. Aguascalientes – Zacatecas Km.9
Trojes de Alonso, CP 20116, Aguascalientes, Ags.
449 922 92 22

www.cafa.com.mx
contacto@cafa.com.mx

Maquinaria y Construcciones CAFA, es una

**“empresa mexicana trabajando
por un México MEJOR”.**



PRODUCTOS Y SERVICIOS.

CONSTRUCCIÓN Y URBANIZACIÓN.

Industrial
Plantas de Tratamiento
Puentes y Pasos a Desnivel
Carreteras
Movimientos de Tierra en General
Urbanización de Fraccionamientos
Espuelas de FF.CC.

PAVIMENTOS ASFÁLTICOS

Carpeta de Concreto Asfáltico
Riegos de Liga e Impregnación
Riegos de Sellos Tradicional y
Premezclado
Venta de Emulsiones y Asfalto

TRITURADOS

Grava Triturada
Piedra
Bases

ARRENDAMIENTO DE MAQUINARIA

INGENIERÍA INTEGRAL DE PROYECTOS

Urbanísticos
Industriales



CONSTITUCIÓN LEGAL.

MAQUINARIA Y CONSTRUCCIONES CAFA S.A. DE C.V. fue constituida el día 28 de Julio de 1989, e inscrita en el registro público de la propiedad bajo el número 49 a fojas de la 401 a la 420 tomo CLVII, libro 3 denominado registro de comercio de fecha 22 de Septiembre de 1989 ante el Lic. Óscar López Velarde Vega, Notario Público No. 27 del Estado de Aguascalientes.

REGISTROS Y AFILIACIONES.

No. R.F.C.: MCC-890728-TN3
No. REG. IMSS: A01-35154-10
No. REG. INFONAVIT: 010116427



CERTIFICACIONES

ISO 9001

NMX-CC-9001-IMNC-2008

ISO 14001

NMX-SAA-14001-IMNC-2004

OHSAS 18001

NMX-SAST-001-IMNC-2008



ALGUNAS DE NUESTRAS OBRAS



INFRAESTRUCTURA CARRETERA

AMPLIACIÓN DE CAJETAS DE COBRO EN TULANGINCO, HIDALGO.

Cliente: GRUPO FINANCIERO HSBC, DIVISION FIDUCIARIA, COMO FIDUCIARIO EN EL FIDEICOMISO AUTOPISTAS Y PUENTES DEL GOLFO CENTRO

Construcción de la nueva plaza de cobro Tejojotal ubicada en el Km. 106+700 de la autopista Mexico-Tuxpan, así como la construcción de cabinas adicionales en la plaza de cobro Nuevo Necaxa ubicada en el Km. 124+400, ambas en el tramo Asuncion-Tejojotal de la autopista Mexico-Tuxpan, en el Estado de Hidalgo. Construcción de dos puentes a base de estructura de concreto.



MAQUINARIA Y CONSTRUCCIONES CAFA, S.A. de C.V.

Bld. Aguascalientes - Zacatecas km 9, Trojes de Alonso, CP 20116

Tel. 449 922 92 22 | contacto@cafa.com.mx

www.cafa.com.mx



INFRAESTRUCTURA CARRETERA

CONSTRUCCIÓN DE CASSETAS DE COBRO EN ESTADO DE MÉXICO.

Ciente: FIDEICOMISO AUTOPISTAS Y PUENTES DEL GOLFO CENTRO.

Construcción de cabinas adicionales en la plaza de cobro Revolución, ubicada en el km 22+800 de la autopista México-Pachuca, en el Estado De México.



MAQUINARIA Y CONSTRUCCIONES CAFA, S.A. de C.V.

Bvld. Aguascalientes - Zacatecas km 9, Trojes de Alonso, CP 20116

Tel. 449 922 92 22 | contacto@cafa.com.mx

www.cafa.com.mx



INFRAESTRUCTURA CARRETERA

CONSTRUCCIÓN DE CASSETAS DE COBRO EN ENCARNACIÓN DE DÍAZ, JALISCO.

Ciente: RED DE CARRETERAS DE OCCIDENTE

Terracerías, pavimentos, obras de drenaje, obras complementaria y señalamiento de la ampliación de la plaza de cobro "Encarnacion de Díaz" ubicada en el kilómetro 88+740 de la autopista León - Aguascalientes.



MAQUINARIA Y CONSTRUCCIONES CAFA, S.A. de C.V.

Bvd. Aguascalientes - Zacatecas km 9, Trojes de Alonso, CP 20116

Tel. 449 922 92 22 | contacto@cafa.com.mx

www.cafa.com.mx

**LIBRAMIENTO
AGUASCALIENTES
TERCERA ETAPA.**

Cliente: Secretaría de Comunicaciones y Transportes
Plazo de ejecución: Noviembre 2004 – Diciembre 2005
Terracerías: 125,000 m³ de cortes
566,000 m³ de terraplenes
Pavimentos: 10,500 m² de pavimento asfáltico
Estructuras: 12,700 m³ de concreto hidráulico
445,000 Kg de acero de refuerzo.



MAQUINARIA Y CONSTRUCCIONES CAFA, S.A. de C.V.

Bld. Aguascalientes - Zacatecas km 9, Trojes de Alonso, CP 20116

Tel. 449 922 92 22 | contacto@cafa.com.mx

www.cafa.com.mx

RECONSTRUCCIÓN CAMINO TLACOACHISTLAHUACA, GUERRERO

Reconstrucción en terraplén, en defensa de lámina galvanizada, reconstrucción en dentellón, reconstrucción en cabeza de estribos, en losa, guarniciones. Pilotes, caballetes, en remates, juntas de dilatación, señalamiento, nervaduras, en carpeta asfáltica y obras de drenaje. Extracción de derrumbes y revestimiento, remoción de derrumbes. Construcción de las capas subrasantes, obras de drenaje. Reconstrucción en columnas, mampostería. Estructuras y taludes, en el camino: Tlacoachistlahuaca -Metlatonoc. Tramo: del km. 57+000 al km. 64+000, ubicado en los municipios de Tlacoachistlahuaca y Metlatonoc en el estado de Guerrero.



MAQUINARIA Y CONSTRUCCIONES CAFA, S.A. de C.V.

Bvd. Aguascalientes - Zacatecas km 9, Trojes de Alonso, CP 20116

Tel. 449 922 92 22 | contacto@cafa.com.mx

www.cafa.com.mx

RIEGO DE SELLO REFORZADO CON FIBRA DE VIDRIO

Conservación periódica, mediante la aplicación de riego de sello con material 3-A, reforzado con fibra de vidrio y señalamiento horizontal, en la carretera Aguascalientes-Zacatecas, tramo libramiento Rincón de Romos, del km. 35+200 al km. 45+200; en el estado de Aguascalientes.



MAQUINARIA Y CONSTRUCCIONES CAFA, S.A. de C.V.

Bld. Aguascalientes - Zacatecas km 9, Trojes de Alonso, CP 20116

Tel. 449 922 92 22 | contacto@cafa.com.mx

www.cafa.com.mx

RIEGO DE SELLO REFORZADO CON FIBRA DE VIDRIO

Conservación periódica mediante la aplicación de riego de sello con material 3-A, reforzado con fibra de vidrio y señalamiento horizontal, en la carretera Rivier-San Marcos (t. A.), tramo Rivier-lim. Edos. Ags./Zac., del km. 0+000 al km. 6+000 (2 cpos.), del km. 6+000 al km. 10+000 y del km. 34+500 al km. 45+800; en el estado de Aguascalientes



MAQUINARIA Y CONSTRUCCIONES CAFA, S.A. de C.V.

Bvld. Aguascalientes - Zacatecas km 9, Trojes de Alonso, CP 20116

Tel. 449 922 92 22 | contacto@cafa.com.mx

www.cafa.com.mx

RIEGO DE SELLO REFORZADO CON FIBRA DE VIDRIO

Trabajos de conservación periódica mediante riego de sello reforzado con fibra de vidrio y emulsión modificada y señalamiento horizontal, del km 118+900 al km 136+200, (cuerpo "a" y "b", longitud 34.60 kms., tramo: lim. Edos. Mich. / Jal.-Guadalajara, de la carretera: Morelia-Guadalajara, en el estado de Jalisco.



MAQUINARIA Y CONSTRUCCIONES CAFA, S.A. de C.V.

Blvd. Aguascalientes - Zacatecas km 9, Trojes de Alonso, CP 20116

Tel. 449 922 92 22 | contacto@cafa.com.mx

www.cafa.com.mx



INFRAESTRUCTURA HIDRÁULICA SANITARIA

**RELLENO
SANITARIO
SAN NICOLÁS.**

Ciente: Municipio de
Aguascalientes

Volumen de Excavación:
680,000 m³
Tiempo de ejecución:
5 meses
Se concluyó el área de
emergencia en 18 días
entregándose impermeabilizada



MAQUINARIA Y CONSTRUCCIONES CAFA, S.A. de C.V.

Blvd. Aguascalientes - Zacatecas km 9, Trojes de Alonso, CP 20116

Tel. 449 922 92 22 | contacto@cafa.com.mx

www.cafa.com.mx

INFRAESTRUCTURA HIDRÁULICA SANITARIA

NISSAN II (YATES)

Construcción de redes hidrosanitarias y pluviales para la planta Nissan 2 Aguascalientes, Ags.



MAQUINARIA Y CONSTRUCCIONES CAFA, S.A. de C.V.

Bld. Aguascalientes - Zacatecas km 9, Trojes de Alonso, CP 20116

Tel. 449 922 92 22 | contacto@cafa.com.mx

www.cafa.com.mx



INFRAESTRUCTURA HIDRÁULICA SANITARIA

NISSAN II (YATES)



MAQUINARIA Y CONSTRUCCIONES CAFA, S.A. de C.V.

Bldv. Aguascalientes - Zacatecas km 9, Trojes de Alonso, CP 20116

Tel. 449 922 92 22 | contacto@cafa.com.mx

www.cafa.com.mx



INFRAESTRUCTURA HIDRÁULICA SANITARIA

**DISTRITO DE
RIEGO IRRIMON**

Línea de conducción de 5 km. presurizada en diámetros de hasta 2.5 mts. para distrito de riego.



MAQUINARIA Y CONSTRUCCIONES CAFA, S.A. de C.V.

Bld. Aguascalientes - Zacatecas km 9, Trojes de Alonso, CP 20116

Tel. 449 922 92 22 | contacto@cafa.com.mx

www.cafa.com.mx



INFRAESTRUCTURA HIDRÁULICA SANITARIA

**CLUB CAMPESTRE
AGUASCALIENTES**

Drenaje Pluvial.
Construcción de los hoyos No. 4 al 10.
Reconstrucción de los hoyos No. 1 y 2.



MAQUINARIA Y CONSTRUCCIONES CAFA, S.A. de C.V.

Bvd. Aguascalientes - Zacatecas km 9, Trojes de Alonso, CP 20116

Tel. 449 922 92 22 | contacto@cafa.com.mx

www.cafa.com.mx



INFRAESTRUCTURA HIDRÁULICA SANITARIA

RELLENO SANITARIO EN GUADALUPE ZAC.



MAQUINARIA Y CONSTRUCCIONES CAFA, S.A. de C.V.

Bld. Aguascalientes - Zacatecas km 9, Trojes de Alonso, CP 20116

Tel. 449 922 92 22 | contacto@cafa.com.mx

www.cafa.com.mx



INFRAESTRUCTURA ESPECIAL

TOLVAS PARA COMBUSTIBLE ALTERNO CYCNA

Construcción de tolvas de almacenamiento a base de concreto hidráulico armado, para proyecto de sistema de quema de combustibles alternos



MAQUINARIA Y CONSTRUCCIONES CAFA, S.A. de C.V.

Bldv. Aguascalientes - Zacatecas km 9, Trojes de Alonso, CP 20116

Tel. 449 922 92 22 | contacto@cafa.com.mx

www.cafa.com.mx



INFRAESTRUCTURA ESPECIAL

ÓVALO AGUASCALIENTES MÉXICO

Construcción del Ovalo Aguascalientes México, en la carretera Tanque de Los Jiménez km. 2 (junto al aeropuerto). Consistente en pista de carreras con especificaciones Nascar, terracerías, pavimentos de concreto hidráulico y asfáltico, colector pluvial, túnel vehicular con traves prefabricadas.



MAQUINARIA Y CONSTRUCCIONES CAFA, S.A. de C.V.

Bld. Aguascalientes - Zacatecas km 9, Trojes de Alonso, CP 20116

Tel. 449 922 92 22 | contacto@cafa.com.mx

www.cafa.com.mx



INFRAESTRUCTURA ESPECIAL

CONSTRUCCIÓN DE REDES DE AGUA POTABLE.

Cliente: Gobierno del Estado de Aguascalientes
Construcción de redes de agua potable, alcantarillado y red contra incendio, tomas de agua y descargas sanitarias en la Mega Velaría de La Isla San Marcos



MAQUINARIA Y CONSTRUCCIONES CAFA, S.A. de C.V.

Bld. Aguascalientes - Zacatecas km 9, Trojes de Alonso, CP 20116

Tel. 449 922 92 22 | contacto@cafa.com.mx

www.cafa.com.mx



INFRAESTRUCTURA INDUSTRIAL/COMERCIAL

CORPORATIVO GRUPO CAFA



MAQUINARIA Y CONSTRUCCIONES CAFA, S.A. de C.V.

Bld. Aguascalientes - Zacatecas km 9, Trojes de Alonso, CP 20116

Tel. 449 922 92 22 | contacto@cafa.com.mx

www.cafa.com.mx



INFRAESTRUCTURA INDUSTRIAL/COMERCIAL

NISSAN MEXICANA
PLANTA II

Construcción de logística, camino a DSP y plataforma Ed. Linker en planta NISSAN A2.



MAQUINARIA Y CONSTRUCCIONES CAFA, S.A. de C.V.

Bvd. Aguascalientes - Zacatecas km 9, Trojes de Alonso, CP 20116

Tel. 449 922 92 22 | contacto@cafa.com.mx

www.cafa.com.mx



INFRAESTRUCTURA INDUSTRIAL/COMERCIAL

CORPORATIVO GONZÁLEZ TRUCKING.

Proyecto y construcción de la primera etapa del corporativo González Trucking, en el Parque Industrial San Francisco de los Romo. Consta de 6 Has. de patios de maniobras, nave de talleres de 2,700 m², caseta de acceso, comedor de 450 m², y edificio corporativo de 2,000 m².



MAQUINARIA Y CONSTRUCCIONES CAFA, S.A. de C.V.

Bld. Aguascalientes - Zacatecas km 9, Trojes de Alonso, CP 20116

Tel. 449 922 92 22 | contacto@cafa.com.mx

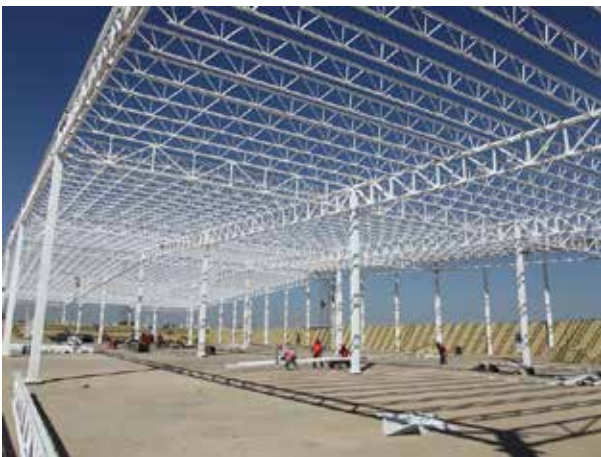
www.cafa.com.mx



INFRAESTRUCTURA INDUSTRIAL/COMERCIAL

OTRAS OBRAS

Construcción de Obra Civil y Estructura Metálica de la Empresa Lobo San Luis Potosí S.de R.L. de C.V.



MAQUINARIA Y CONSTRUCCIONES CAFA, S.A. de C.V.

Bld. Aguascalientes - Zacatecas km 9, Trojes de Alonso, CP 20116

Tel. 449 922 92 22 | contacto@cafa.com.mx

www.cafa.com.mx



INFRAESTRUCTURA INDUSTRIAL/COMERCIAL

1 y 2/ Construcción de Planta de Producción México para Visel Puertas, S.A. de España. Área: 1,200 m²

3/ Obra civil para cámara fría La Huerta, colado monolítico de 1600 m³

4/ Construcción del Depósito Pabellón para CEMEX.



1

2

3

4



MAQUINARIA Y CONSTRUCCIONES CAFA, S.A. de C.V.

Bldv. Aguascalientes - Zacatecas km 9, Trojes de Alonso, CP 20116

Tel. 449 922 92 22 | contacto@cafa.com.mx

www.cafa.com.mx



INFRAESTRUCTURA INDUSTRIAL/COMERCIAL

TERRACERÍAS Y PAVIMENTOS.

Cliente: Carrefour
Duración: 123 días
Volumen de terraplén: 120,000 m³
Area de carpeta: 32,000 m²
Carrefour Querétaro:
Duración: 60 días
Volumen de terraplén: 58,000 m³
Area de carpeta: 12,000 m²



MAQUINARIA Y CONSTRUCCIONES CAFA, S.A. de C.V.

Blvd. Aguascalientes - Zacatecas km 9, Trojes de Alonso, CP 20116

Tel. 449 922 92 22 | contacto@cafa.com.mx

www.cafa.com.mx



INFRAESTRUCTURA INDUSTRIAL/COMERCIAL

**HEB LEÓN,
GUANAJUATO**

Los trabajos y servicios, necesarios para llevar a cabo la obra de terracería, estacionamiento, andén de maniobras, obra civil, adecuación vial, señalización, herrería para la construcción y edificación de la tienda HEB León II.



MAQUINARIA Y CONSTRUCCIONES CAFA, S.A. de C.V.

Bld. Aguascalientes - Zacatecas km 9, Trojes de Alonso, CP 20116

Tel. 449 922 92 22 | contacto@cafa.com.mx

www.cafa.com.mx

PUENTE "PALMA SOLA" TUXPAN, VERACRUZ

Rehabilitación y terminación del puente "Palma Sola" ubicado en el km 11 +215 del camino al recinto de la Administración Portuaria Integral Tuxpan (API Tuxpan), en el municipio de Tuxpan de Rodríguez Cano, estado de Veracruz.



MAQUINARIA Y CONSTRUCCIONES CAFA, S.A. de C.V.

Bvd. Aguascalientes - Zacatecas km 9, Trojes de Alonso, CP 20116

Tel. 449 922 92 22 | contacto@cafa.com.mx

www.cafa.com.mx

RECONSTRUCCIÓN DEL PUENTE VEHICULAR "COCOYUL" ATLIXTAC, GUERRERO.

Reconstrucción de cimentación, subestructura, estructura y acceso del puente, puente vehicular "Cocoyul" C.R.. Acatepec - Cuaxinipa en el municipio de Atlixnac del estado de Guerrero.



MAQUINARIA Y CONSTRUCCIONES CAFA, S.A. de C.V.

Bldv. Aguascalientes - Zacatecas km 9, Trojes de Alonso, CP 20116

Tel. 449 922 92 22 | contacto@cafa.com.mx

www.cafa.com.mx

RECONSTRUCCIÓN DEL PUENTE VEHICULAR "JICAYAN DE TOVAR" TLACOACHISTLAHUACA, GUERRERO.

Reconstrucción de cimentación, subestructura, estructura y accesos del puente, puente vehicular "Jicayan de Tovar" en el municipio de Tlacoachistlahuaca, del estado de Guerrero.



MAQUINARIA Y CONSTRUCCIONES CAFA, S.A. de C.V.

Bvd. Aguascalientes - Zacatecas km 9, Trojes de Alonso, CP 20116

Tel. 449 922 92 22 | contacto@cafa.com.mx

www.cafa.com.mx

**PASO SUPERIOR
VEHICULAR EN EL
CRUCE DE LA AV.
AGUASCALIENTES OTE.
CON EL CRUCE DEL
ARROYO EL CEDAZO**

Construcción de paso superior vehicular en avenida Aguascalientes Oriente y avenida Paseo de Ojocaliente, en Aguascalientes, Ags. en Aguascalientes, Ags.



MAQUINARIA Y CONSTRUCCIONES CAFA, S.A. de C.V.

Bldv. Aguascalientes - Zacatecas km 9, Trojes de Alonso, CP 20116

Tel. 449 922 92 22 | contacto@cafa.com.mx

www.cafa.com.mx

**PASO INFERIOR
VEHICULAR EN AV.
LOPEZ MATEOS,
ZACATECAS, ZAC.**

Construcción de:
a) Paso a desnivel (inferior) del Blvd. López Mateos a la avenida Insurgentes (túnel 1),
b) Paso a desnivel (inferior) del Blvd. López Mateos a la calle flores Magón (túnel 2)



MAQUINARIA Y CONSTRUCCIONES CAFA, S.A. de C.V.

Bldv. Aguascalientes - Zacatecas km 9, Trojes de Alonso, CP 20116

Tel. 449 922 92 22 | contacto@cafa.com.mx

www.cafa.com.mx



URBANIZACIÓN Y FRACCIONAMIENTOS

FRACCIONAMIENTO SAN GERARDO PRIMERA Y SEGUNDA ETAPA

Incluye: terracerías en vialidades, plataformas, redes de agua potable, y alcantarillado, tomas domiciliarias y descargas sanitarias, guarniciones, banquetas y pavimentos en Aguascalientes, Ags.



MAQUINARIA Y CONSTRUCCIONES CAFA, S.A. de C.V.

Bldv. Aguascalientes - Zacatecas km 9, Trojes de Alonso, CP 20116

Tel. 449 922 92 22 | contacto@cafa.com.mx

www.cafa.com.mx

HOTEL IBIS INTERNACIONAL AGUASCALIENTES

Cuenta con 120 habitaciones y 6 niveles, se realizaron obras como movimiento de tierras, excavación para cimentaciones, cimentaciones, estructura de concreto reforzado, instalaciones, estacionamiento y obras exteriores



MAQUINARIA Y CONSTRUCCIONES CAFA, S.A. de C.V.

Bld. Aguascalientes - Zacatecas km 9, Trojes de Alonso, CP 20116

Tel. 449 922 92 22 | contacto@cafa.com.mx

www.cafa.com.mx

**HOTEL FIESTA INN
ZACATECAS**

Cuenta con 148 habitaciones y 8 niveles, se realizaron obras como: movimiento de tierras, excavación para cimentaciones, cimentaciones, estructura de concreto reforzado, instalaciones, estacionamiento y obras exteriores.

**MAQUINARIA Y CONSTRUCCIONES CAFA, S.A. de C.V.**

Blvd. Aguascalientes - Zacatecas km 9, Trojes de Alonso, CP 20116

Tel. 449 922 92 22 | contacto@cafa.com.mx

www.cafa.com.mx



OTRAS OBRAS.

1 y 2/ Construcción del Instituto Tecnológico de Estudios Superiores de Monterrey (ITESM) Campus Ags. Obra: 70,000 m².

3/ Construcción del paso superior del Blvd. Siglo XXI, Aguascalientes.

4/ Construcción de cámara fría (-28°) en la planta F-Díaz, Aguascalientes.

1 2
3 4



MAQUINARIA Y CONSTRUCCIONES CAFA, S.A. de C.V.

Bldv. Aguascalientes - Zacatecas km 9, Trojes de Alonso, CP 20116

Tel. 449 922 92 22 | contacto@cafa.com.mx

www.cafa.com.mx

CAFA

EQUIPO DE CONSTRUCCIÓN.



EQUIPO DE CONSTRUCCIÓN.

EQUIPO	MARCA	MODELO
Cargador	Case	821-E
Cargador	Case	821-E
Cargador	Case	821-E
Cargador	Case	621-D
Cargador	Case	621-E
Cargador Frontal	New Holland	W130 B
Camión de Obra	TEREX	TA30
Camión de Obra	TEREX	TA30
Camión de Obra	TEREX	TA30
Camión de Obra	TEREX	TA25
Compactador de Suelo	Caterpillar	815F
Excavadora	CASE	CX-240B
Excavadora	New Holland	E 215B
Excavadora	New Holland	E 215B
Excavadora	New Holland	E 215B
Excavadora	New Holland	E 215B
Excavadora	New Holland	E 215B
Excavadora	New Holland	E 215B
Excavadora	New Holland	E 215B
Motoniveladora	CASE	865
Motoniveladora	CASE	865
Motoniveladora	CASE	865
Motoniveladora	CASE	865
Motoniveladora	CASE	865
Motoniveladora	CASE	865B
Motoniveladora	CASE	865DHP
Motoniveladora	CASE	885
Minicargador	New Holland	L-180
Minicargador	New Holland	L-180
Minicargador	New Holland	L-180
Montacargas	Ingersoll Rand	RT-706G
Montacarga Telehandler	Caterpillar	TH460B
Perfiladora	Caterpillar	PM5665B
Retroexcavadora	New Holland	LB 75-B/KIT 2WD
Retroexcavadora	New Holland	B95B C/KIT 2W
Retroexcavadora	New Holland	B90B S/KIT 2W
Retroexcavadora	CASE	580M C/KIT 2W
Retroexcavadora	New Holland	B110B C/KIT 4X4
Retroexcavadora	New Holland	B90B C/KIT 2W
Retroexcavadora	New Holland	B90B C/KIT 4X4
Retroexcavadora	CASE	580N S/KIT 2W
Retroexcavadora	CASE	580N 2DW
Retroexcavadora	CASE	580N S/KIT 2W

MAQUINARIA Y CONSTRUCCIONES CAFA, S.A. de C.V.

Bldv. Aguascalientes - Zacatecas km 9, Trojes de Alonso, CP 20116

Tel. 449 922 92 22 | contacto@cafa.com.mx

www.cafa.com.mx



EQUIPO DE CONSTRUCCIÓN.

EQUIPO	MARCA	MODELO
Tractor	Caterpillar	D8R
Tractor	CASE	1850 K
Tractor	KOMATSU	D155-AX
Tractor	Caterpillar	D8T
Tractor	CASE	1850 K
Bulldozer	CASE	1650 L
Vibrocompactador	DYNAPAC	CA-250D
Vibrocompactador	DYNAPAC	CA-250D
Vibrocompactador	DYNAPAC	CA-250D
Vibrocompactador	DYNAPAC	CA-250D
Vibrocompactador	DYNAPAC	CA-250D

EQUIPO AUXILIAR	MARCA	MODELO
Generador	Atlas Copco	QAS-338
Generador	Atlas Copco	QAS-338
Generador	Atlas Copco	QAS-338
Generador	Atlas Copco	QAS-338
Generador	OTTOMOTORES	310 D
Generador	OTTOMOTORES	QSX15-G9 (500 KW)
Generador	MQ POWER	DF027012
Bomba Traga Sólidos	SIPSA	6X6M69
Planta de soldar	LINCOLN	SA250-3D
Planta de soldar	LINCOLN	W1643-1
Planta de soldar	LINCOLN	W1643-1
Planta de soldar	LINCOLN	W1643-1
Torre de Luz	ALLMAND. BROS	NIGHT LITE
Torre de Luz	ALLMAND BROS.	NIGHT LITE
Torre de Iluminación	ALLMAND BROS.	NIGHT LITE
Torre de Iluminación	ALLMAND BROS.	NIGHT LITE
Torre de Luz Portátil	GENIE	TML-400N
Torre de Luz Portátil	GENIE	TML-400N
Torre de Luz	CIPSA	CTI-600
Torre de Luz	CIPSA	CTI-600
Torre de Iluminación	CIPSA	
Torre de Iluminación	CIPSA	

MAQUINARIA Y CONSTRUCCIONES CAFA, S.A. de C.V.

Bldv. Aguascalientes - Zacatecas km 9, Trojes de Alonso, CP 20116

Tel. 449 922 92 22 | contacto@cafa.com.mx

www.cafa.com.mx

CAFA

EQUIPO DE TRITURACIÓN.

EQUIPO DE TRITURACIÓN.

DESCRIPCIÓN	MARCA	MODELO
ALIMENTADOR	TRIO	46"x20'
TRITURADORA QUIJADA	TRIO	30x42"
CONO DE TRITURACIÓN	METSO	HP300
IMPACTADOR VERTICAL	METSO	BARMAC B7150
CRIBA	METSO	FS303CL (6'x20'x3')
CRIBA	TRIO	6'x16'x3'

**PLANTA No. 2 "SAN ANTONIO"**

DESCRIPCIÓN	MARCA	MODELO
ALIMENTADOR	METSO	VF20
TRITURADORA QUIJADA	METSO	NW110
CONO DE TRITURACIÓN	METSO	HP4
IMPACTADOR VERTICAL	METSO	BARMAC B7150
CRIBA	TRIO	4'x10'x3'
CRIBA	TRIO	6'x20'x3'
CRIBA	TRIO	6'x20'x4'

**MAQUINARIA Y CONSTRUCCIONES CAFA, S.A. de C.V.**

Bvd. Aguascalientes - Zacatecas km 9, Trojes de Alonso, CP 20116

Tel. 449 922 92 22 | contacto@cafa.com.mx

www.cafa.com.mx

CAFA

EQUIPO DE PAVIMENTACIÓN.



MÁQUINA DE RIEGO CON FIBRA DE VIDRIO

Nuestra selladora integral puede simultáneamente realizar los trabajos de rociar emulsión asfáltica y esparcimiento de material pétreo con el fin de realizar un total contacto entre carpetas y agregado para un máximo rendimiento cohesivo. Usando un inyector doble y un dispositivo de pulverización de fibra, nuestra selladora puede esparcir fragmentos de fibra sin levantar la tolva, ideal para repavimentación debajo de puentes. El control mecánico, eléctrico e hidráulico integrado en un sistema puede simplificar en gran medida los procedimientos de operación.



MAQUINARIA Y CONSTRUCCIONES CAFA, S.A. de C.V.

Bld. Aguascalientes - Zacatecas km 9, Trojes de Alonso, CP 20116

Tel. 449 922 92 22 | contacto@cafa.com.mx

www.cafa.com.mx

EQUIPO DE PAVIMENTACIÓN.

DESCRIPCIÓN	MARCA	MODELO
Barredora	BROSE	RJ-350
Barredora	ROSCO	RB48
Barredora	ROSCO	RB48
Barredora	LAY-MOR	8C
Compactador Neumático	Caterpillar	PS 200-B
Compactador Neumático	Caterpillar	PS 300-B
Compactador Neumático	Caterpillar	PF 300-B
Compactador Neumático	Caterpillar	PF 300-B
Compactador Neumático	AMIMAN	AP 24
Pavimentadora	Blaw-Knox	PF-120H
Pavimentadora	Blaw-Knox	PF-200
Pavimentadora	Caterpillar	AP-800C
Pavimentadora	Caterpillar	AP-800D
Rodillo Compactador Doble	Caterpillar	CB 614
Rodillo Compactador Doble	Caterpillar	CB 634 C
Rodillo Compactador Doble	Caterpillar	CB 634 C
Rodillo Compactador Doble	Caterpillar	RD 05
Rodillo Compactador Doble	Wacker	RD 10
Petrolizadora	Internacional	6000 lts
Petrolizadora	Dogde	6000 lts
Petrolizadora	Dina	6500 lts
Petrolizadora	Ford	7000 lts
Planta Asfaltos	ADM	SPL110
Esparcidora de Sello	WHSM	WHSM
Macroselladora integral para mtto. de vialidades	HENAN	GYXKT0812
Recidadora	Caterpillar	RM 500

MAQUINARIA Y CONSTRUCCIONES CAFA, S.A. de C.V.

Bld. Aguascalientes - Zacatecas km 9, Trojes de Alonso, CP 20116

Tel. 449 922 92 22 | contacto@cafa.com.mx

www.cafa.com.mx

CAFA

CERTIFICACIONES.

Cámara Mexicana de la Industria de la Construcción

FOLIO
0101001

CONSTANCIA DE VALIDACION

La Cámara Mexicana de la Industria de la Construcción, hace constar que la:

Empresa: MAQUINARIA Y CONSTRUCCIONES CAFA, S.A. DE C.V.

Cuenta con especialidad principal: Movimientos de Tierra, Vías Terrestres, Urbanización, Construcción Industrial, Rificación para Educación y Explotación de Recursos.

Especialidades secundarias: Gerencia de Construcción en Obras Especiales, Levantamientos Topográficos, Diseño de Proyectos Integrales, Climatizaciones, Excavaciones, Desazolves, Plantas de Tratamiento y Plantas de Cemento.

ANTIGÜEDAD EN CMIC
1989 - 2001

ha cubierto con los siguientes requisitos:

DOCUMENTACION ADMINISTRATIVA Y LEGAL

Empresa formalmente constituida

	No. ACTA	NOTARIO	FECHA	TIPO DE SOCIEDAD	CIUDAD
ACTA CONSTITUTIVA	1136	Lic. Oscar López Velarde Vega	27/07/89	S.A. de C.V.	Agua, Agua.
MODIFICACIONES	9895	Lic. José Luis Morales G.	21/09/94	S.A. de C.V.	Agua, Agua.

Empresa regularizada administrativamente

CMIC	RECEPCION			DECLARACIONES IMPUESTOS AÑOS
	BASES	INFORMANTE	RFC	
050180	A013515410	010116427	900390728103	1998, 1999 y 2000

EXPERIENCIA EMPRESARIAL

Principales obras terminadas (últimos 3 años)

1999		2000		2001		XXXX		XXXX	
No.	MONTO	No.	MONTO	No.	MONTO	No.	MONTO	No.	MONTO
23	\$3'267,541.00	10	\$36'799,416.00	6	\$19'805,851.00	--	--	--	--

Especialización de acuerdo a catálogo CMIC

AÑOS DE EXPERIENCIA	No. ESPECIALIDAD SEGUN CATALOGO
12	101, 101-01, 101-02, 101-03, 101-04, 102, 309, 211
12; 3; 12	401(101-05), 402, 403, 404, 405, 406, 407, 408, 409
10; 7	514, 520, 526, 527; 704, 704-01, 706-01, 708
12	903, 907, 919
12	1011, 1051, 1067

Relación del Personal Clave

No. PERSONAL CLAVE	CANT.	TOTAL AÑOS	
		EN LA EMPRESA	DE EXPERIENCIA
PROFESIONAL	6	6.95	15.3
TECNICO	2	1.7	8.5
OPERATIVO	4	4.2	12.2

Relación de Maquinaria Clave

TIPO DE MAQUINARIA CLAVE	CANT.	ANTIGÜEDAD (AÑOS)
Activos	42	2.8
Equipos para Compactación	12	2.5
Eq. Movimiento de Tierras	30	2.0
Eq. para Pavimentación	10	2.0
Eq. Prod. y Coloc. Concreto	21	3.1
Equipo para Transporte	45	4.4

REPRESENTANTES LEGALES

ING. ARNOLDO DE LUCA MARQUEZ

Fecha de expedición 2006011

PRESIDENTE DEL COMITÉ VALIDACION CMIC
Gabriela López Rodríguez
 M. en A. Gabriela López Rodríguez
 Directora General CMIC

PASIVO

	\$ 6'609,579.00
MADE PASIVOS	6'609,579.00
CAPITAL CONTABLE	
Capital	5'1019,600.00
Reservas del capital acumulado:	24'1163,344.00
Reserva de depreciación	3'258,586.00
	1'902,742.00
MADE CAPITAL	33'344,272.00
PASIVOS + CAPITAL	39'953,851.00

Tratada por Año

MONTO TOTAL CONTRATADO	
\$	27'272,254.00
\$	34'948,665.00
\$	67'597,409.00

TOTAL

No. REGISTRO AMEEX SHCP	2272
-------------------------	------

MAQUINARIA Y CONSTRUCCIONES CAFA, S.A. de C.V.

Bld. Aguascalientes - Zacatecas km 9, Trojes de Alonso, CP 20116

Tel. 449 922 92 22 | contacto@cafa.com.mx

www.cafa.com.mx



MAQUINARIA Y CONSTRUCCIONES CAFA, S.A. de C.V.

Bldv. Aguascalientes - Zacatecas km 9, Trojes de Alonso, CP 20116

Tel. 449 922 92 22 | contacto@cafa.com.mx

www.cafa.com.mx

- Certifies that the Quality Management System adopted by the Firm -
Certifica que el Sistema de Gestión de la Calidad Adoptado por la Empresa

MAQUINARIA Y CONSTRUCCIONES CAFA, S.A. DE C.V.
Boulevard Aguascalientes Zacatecas km 9, Col. Trojes De Alonso, Aguascalientes, Aguascalientes. C.P. 20116

- Meets the requirements of the Standard -
Es conforme con los requisitos de la Norma **NMX-CC-9001-IMNC-2008 / ISO 9001:2008**

- The Quality Management System Applies to the Following Scopes -
El Sistema de Gestión de la Calidad se aplica a los ámbitos siguientes:

- Construction of civil works, Earthworks, Paving and Crushing -
Construcción de Obra Civil, Terracerías, Pavimentación y Trituración.

CERTIFICADO DE CONFORMIDAD

- Certificate of Assessment Number -

Certificado Número: 124072

- Effective from -

Fecha de emisión: 11/11/2014

- Valid until -

Fecha de expiración: 28/10/2017

- Signed -

Firma

Director General

E-621-80-14

Fecha de Validación: (No Aplica)

Versión B F-08-EQA-01

MAQUINARIA Y CONSTRUCCIONES CAFA, S.A. de C.V.

Bld. Aguascalientes - Zacatecas km 9, Trojes de Alonso, CP 20116

Tel. 449 922 92 22 | contacto@cafa.com.mx

www.cafa.com.mx

-Certifies that the Environmental Management System performed by the organization -
Certifica que el Sistema de Gestión Ambiental implementado por la organización

MAQUINARIA Y CONSTRUCCIONES CAFA, S.A. DE C.V.
Boulevard Aguascalientes Zacatecas km 9, Col. Trojes De Alonso, Aguascalientes, Aguascalientes. C.P. 20116

- Meets the requirements of the Standard -
Es conforme con los requisitos de la Norma **NMX-SAA-14001-IMNC-2004 / ISO 14001:2004**

- The Environmental Management System applies to the following scopes -
El Sistema de Gestión Ambiental se aplica a los ámbitos siguientes:

-Construction of civil works, Earthworks, Paving and Crushing-

Construcción de Obra Civil, Terracerías, Pavimentación y Trituración.

CERTIFICADO DE CONFORMIDAD

- Certificate of Assessment Number -

Certificado Número: 124073

- Effective from -

Fecha de emisión: 11/11/2014

- Valid until -

Fecha de expiración: 28/10/2017

-Signed-
Firmado

Director
E-621-80-14
Fecha de modificación (de aplica)

Versión: 87-06-EQA-02

MAQUINARIA Y CONSTRUCCIONES CAFA, S.A. de C.V.

Bld. Aguascalientes - Zacatecas km 9, Trojes de Alonso, CP 20116

Tel. 449 922 92 22 | contacto@cafa.com.mx

www.cafa.com.mx

- Certifies that the Occupational Health and Safety Management System adopted by the Firm -
Certifica que el Sistema de Gestión de Seguridad y Salud en el trabajo Adoptado por la Empresa

MAQUINARIA Y CONSTRUCCIONES CAFA, S.A. DE C.V.
Boulevard Aguascalientes Zacatecas km 9, Col. Trojes De Alonso, Aguascalientes, Aguascalientes. C.P. 20116

- Meets the requirements of the Standard -
Es conforme con los requisitos de la Norma
NMX-SAST-001-IMNC-2008 /OHSAS 18001:2007

- The Occupational Health and Safety Management System applies to the following scopes -
El sistema de Gestión de Seguridad y Salud en el trabajo se aplica a los ámbitos siguientes :

-Construction of civil works, Earthworks, Paving and Crushing-
Construcción de Obra Civil, Terracerías, Pavimentación y Trituración.

CERTIFICADO DE CONFORMIDAD

- Certificate of Assessment Number -

Certificado Número: 124074

- Effective from -

Fecha de emisión: 14/11/2014

- Valid until -

Fecha de expiración: 31/10/2017

-Signed-
Firmado

Director
E-621-80-14
Fecha de modificación (No aplica)
Versión 5 F-05-EQA-04

MAQUINARIA Y CONSTRUCCIONES CAFA, S.A. de C.V.

Bld. Aguascalientes - Zacatecas km 9, Trojes de Alonso, CP 20116

Tel. 449 922 92 22 | contacto@cafa.com.mx

www.cafa.com.mx



MAQUINARIA Y CONSTRUCCIONES CAFA, S.A. de C.V.

Bldv. Aguascalientes - Zacatecas km 9, Trojes de Alonso, CP 20116

Tel. 449 922 92 22 | contacto@cafa.com.mx

www.cafa.com.mx

2023
1987

CAFA Y SU TRAYECTORIA.



2022.

Urbanización del Fraccionamiento Punta Coral para Grupo Emporio.

Conservación periódica mediante trabajos de capa de rodadura de un riego con una meta de 9.20 km del km 56+500 al km 65+700 tramo: Aguascalientes - Calvillo, carretera: Aguascalientes-Jalpa, en el Estado De Aguascalientes 2022-01-Cb-A-010-W-00-2022.

Construcción de sobrecarpeta asfáltica calle Álvaro Obregón, tramo entre calle Ignacio Zaragoza y calle Gral., Miguel Barragán, Zona Centro, Contrato no.: FISDMF-0049-2022, Municipio de Aguascalientes

Sobrecarpeta asfáltica lateral oriente, Blvd. José Ma. Chávez, tramo: entre límite sur Teatro Aguascalientes y calle Valente Quintana, Aguascalientes, Ags. Arvil Construcciones S.A. DE C.V.

Sobrecarpeta asfáltica calle Valladolid, tramo de calle Petróleos Mexicanos a calle Benjamín de la Mora col. Del Carmen y barrio de Guadalupe, Aguascalientes, mpio. Odz S.A. DE C.V.

Trabajos de apuntalamiento de Puente México. Contrato no.: DM-0119-2022, Municipio de Aguascalientes.

Trabajos previos para la rehabilitación de psv de Av. Aguascalientes cruce con vías de FFCC, puente vehicular de Av. Aguascalientes cruce con vías de FFCC, Aguascalientes mpio. Contrato no.: DM-0137-2022, Municipio de Aguascalientes.

Sobrecarpeta asfáltica Av. Convención 1914 lateral , tramo de calle López Mateos a Naranja y Av. López Mateos y calle Teniente Juan de la Barrera, Aguascalientes, mpio. Rodca construcciones S.A. DE C.V.

Suministro de materiales asfálticos. Contrato no.: AD-029/2022, Municipio de Aguascalientes

Construcción de plataformas para gallineros en Zapochi, Zac. Interpec San Marcos S.A. DE C.V.

Construcción de plataformas para naves industriales en el mpio. De San Francisco de los Romo, Ags. Saacs S.A. DE C.V.

Construcción de plataformas para naves industriales en el mpio. De San Francisco de los Romo, Ags. Prodicteck S.A. DE C.V.

Fracc. Industrial cobalto 2da etapa, Aurico S.A. DE C.V.

Cambio de carpeta asfáltica por pavimento hidráulico en diversas vialidades del Centro Comercial Agropecuario, 2da etapa. Centro Comercial Agropecuario.

Pavimentación de estacionamiento en centro de distribución de Bodegas Alameda. Bodegas Alameda S.A. DE C.V.

MAQUINARIA Y CONSTRUCCIONES CAFA, S.A. de C.V.

Bldv. Aguascalientes - Zacatecas km 9, Trojes de Alonso, CP 20116

Tel. 449 922 92 22 | contacto@cafa.com.mx

www.cafa.com.mx



2022.

C.d. entronque Cuauhtémoc - Osiris, trabajos diversos de conservación menor de las estructuras. No. Contrato: 4500032205. Caminos y Puentes Federales de Ingresos y Servicios Conexos.

Pavimentación de estacionamiento para producto terminado en la planta Nissan A1. Grupo Guerrero Contreras S.A. DE C.V.

Suministro de materiales asfálticos. Contrato no.: DCL/17/2022, Municipio de Jesús María, Ags.

Sobre carpeta asfáltica y riego de liga en estacionamiento Universidad Autónoma de Aguascalientes. Contrato no.: UAA-DGIU-022/OP. Universidad Autónoma de Aguascalientes.

Pavimentación asfáltica de vialidades en el parque industrial FINSA. Víctor Muñoz

MAQUINARIA Y CONSTRUCCIONES CAFA, S.A. de C.V.

Blvd. Aguascalientes - Zacatecas km 9, Trojes de Alonso, CP 20116

Tel. 449 922 92 22 | contacto@cafa.com.mx

www.cafa.com.mx



2021.

Cambio de pavimento asfáltico a pavimento hidráulico en la Avenida Comercio dentro del Centro Comercial Agropecuario.

Renovación de vialidades y áreas vehiculares Flex Aguascalientes (pavimento de concreto hidráulico 21,000 m2).

Construcción de muros de contención, terracerías y pavimentos en HEB Querétaro, Lomas del Mirador.

Suministro de insumos para labores de conservación y reconstrucción de infraestructura carretera estatal, Secretaria de Obras Públicas del Estado de Zacatecas. CTO. NO. EA-932063953-SOP006-2021.

Urbanización del fraccionamiento Andrea para Grupo Emporio.

Conservación de carreteras, caminos y vialidades en el estado complemento para la terminación de la carretera estatal no. 8, Ent. Km. 44.45 carretera (Ags. – Zac.) El Saucillo. 2da. Etapa. Conservación y carpeta asfáltica Aguascalientes, Ags. NO. FAFEF-22003-012-21.

Conservación de carreteras, caminos y vialidades en el estado complemento para la terminación de la carretera estatal no. 78, ent km. 1.2 carr. (Cosío límite de estado). Conservación y carpeta asfáltica", Cosío, Ags. NO. FAFEF-22003-011-21.

Conservación de carreteras, caminos y vialidades en el estado complemento para la terminación de la carretera estatal no. 163, e.c. (San Gil Jarillas) bimbaletes de atlas. Conservación y carpeta asfáltica Aguascalientes, Ags. NO. FAFEF-22003-010-21.

Construcción de sobrecarpeta asfáltica Av. De la Convención de 1914 Norte, tramo: entre calle Jacaranda y calle Laurel, Las Arboledas Fracc., Aguascalientes Mpio. Contrato NO. FISMD-0028-2021.

MAQUINARIA Y CONSTRUCCIONES CAFA, S.A. de C.V.

Blvd. Aguascalientes - Zacatecas km 9, Trojes de Alonso, CP 20116

Tel. 449 922 92 22 | contacto@cafa.com.mx

www.cafa.com.mx



2020.

Urbanización de 6.20 hectáreas del Fracc. Bosque Real, en Dolores Hidalgo, Gto. para la empresa Aurico, S.A. de C.V.

Conservación periódica mediante trabajos de bacheo y carpeta asfáltica con una meta de 5.90 km, cuerpo b, del km 51+500 al km 57+400 del tramo: Rincón de Romos - Cosío, de la carretera: Aguascalientes -zacatecas, en el estado de Aguascalientes, contrato No. 2020-01-CB-A-013-W-00-2020, celebrado con la Secretaria de Comunicaciones y Transportes.

Conservación periódica mediante trabajos de bacheo y carpeta asfáltica con una meta de 12.40 km, cuerpo a, del km 45+000 al km 57+400 del tramo: Rincón de Romos - Cosío, de la carretera: Aguascalientes -zacatecas, en el estado de Aguascalientes, contrato No. 2020-01-CB-A-014-W-00-2020, celebrado con la Secretaria de Comunicaciones y Transportes.

Conservación de carreteras, caminos y vialidades en el estado "rehabilitación del pavimento asfáltico de Av. Siglo XXI (3er. Anillo) tramo de entronque carretera a Calvillo a entronque carretera a Villa Hidalgo", Aguascalientes, Ags., Contrato FAFEF-22002-100-2020, celebrado con el Gobierno del Estado de Aguascalientes a través de la secretaria de Obras Públicas.

Pavimento hidráulico Av. Mariano Hidalgo (Calzada Poniente), tramo: entre Blvd. Siglo XXI y Calle José González Carrillo, Fracc. Solidaridad 1a. Secc., Municipio de Aguascalientes. Contrato No. FISMDF-0102-2020, celebrado con el Municipio de Aguascalientes, a través de la Secretaria de Obras Públicas Municipales.

Pavimento hidráulico Av. Mariano Hidalgo (Calzada Oriente), tramo: entre Blvd. Siglo XXI y Calle José González Carrillo, Fracc. Solidaridad 1a. Secc., Municipio de Aguascalientes. Contrato No. FISMDF-0101-2020, celebrado con el municipio de Aguascalientes, a través de la Secretaria de Obras Públicas Municipales.

Construcción de sobre carpeta asfáltica, Av. Héroe de Nacozari Sur Calzada Oriente, tramo: entre Av. Aguascalientes y calle INEGI, Fracc. México, Municipio de Aguascalientes. Contrato No. DM-0030-2020, celebrado con el municipio de Aguascalientes, a través de la Secretaria de Obras Públicas Municipales.

Construcción de sobre carpeta asfáltica, Av. De la Convención 1914 Calzada Norte, entre Av. Fundición y calle Asia, Col. Buenos aires, Municipio de Aguascalientes. Contrato No. DM-0066-2020, celebrado con el municipio de Aguascalientes, a través de la Secretaria de Obras Públicas Municipales.

Conservación de carreteras, caminos y vialidades en el estado "Carretera Estatal No. 163, E.C. (San Gil-Jarillas) - Bimbaletes de Atlas conservación y carpeta asfáltica", Aguascalientes, Ags., contrato fafef-22002-137-2020, celebrado con el gobierno del estado de Aguascalientes a través de la Secretaria de Obras Públicas.

Conservación de carreteras, caminos y vialidades en el estado, carretera estatal No. 78, entronque km. 1.2 carretera (Cosío - límite de estado) - El Salero conservación y carpeta asfáltica, Cosío, Ags., contrato FAFEF-22002-138-2020, celebrado con el Gobierno del Estado de Aguascalientes a través de la Secretaria de Obras Públicas.

MAQUINARIA Y CONSTRUCCIONES CAFA, S.A. de C.V.

Bldv. Aguascalientes - Zacatecas km 9, Trojes de Alonso, CP 20116

Tel. 449 922 92 22 | contacto@cafa.com.mx

www.cafa.com.mx



2020.

Conservación de carreteras, caminos y vialidades en el estado, "carretera estatal No. 8, entronque Km. 44.45 carretera (Ags. – Zac.) - El Saucillo (conservación y carpeta asfáltica)", Aguascalientes, Ags., contrato FAFEF-22002-139-2020, celebrado con el Gobierno del Estado de Aguascalientes a través de la Secretaría de Obras Públicas.

Conservación de carreteras, caminos y vialidades en el estado, "entronque km. 7.2 carretera (La Providencia - Luis Moya) - Ojo Zarco tramo e.c. (La Providencia - Luis Moya - Ejido Ojo Zarco (La Loma) conservación y carpeta asfáltica)", Aguascalientes, Ags., contrato FAFEF-22002-160-2020, celebrado con el gobierno del estado de Aguascalientes a través de la Secretaría de Obras Públicas.

MAQUINARIA Y CONSTRUCCIONES CAFA, S.A. de C.V.

Blvd. Aguascalientes - Zacatecas km 9, Trojes de Alonso, CP 20116

Tel. 449 922 92 22 | contacto@cafa.com.mx

www.cafa.com.mx



2019.

Construcción de Dos Pasos a Desnivel en la Avenida Aguascalientes - "Paso a Desnivel Av. Aguascalientes Cruce con Mariano Hidalgo".

Trabajos de Conservación Periódica mediante Bacheo y Carpeta de 5.0 cm de espesor compacto, de granulometría densa de alto desempeño, diseñada mediante protocolo AMAAC, y señalamiento horizontal; del km 24+500 al km 35+000 (cuerpo B) ; Tramo: Aguascalientes - Rincon de Romos; de la Carretera: Aguascalientes - Zacatecas ; en el Estado de Aguascalientes.

Trabajos de bacheo profundo, bacheo superficial, renivelaciones con carpeta asfáltica, calavero, calafateo y riego de sello reforzado con fibra de vidrio con equipo sincronizado, en varias calles del Mpio. de Aguascalientes. Av. Heroe de Nacozari Sur, Av. Las Americas Y Av. Luis Donaldo Colosio.

Construcción de plataformas para gallineros en el Municipio de El Llano para Interpec San Marcos.

Cambios de piso de concreto asfáltico por concreto hidráulico en la planta Jatco I de Aguascalientes.

MAQUINARIA Y CONSTRUCCIONES CAFA, S.A. de C.V.

Blvd. Aguascalientes - Zacatecas km 9, Trojes de Alonso, CP 20116

Tel. 449 922 92 22 | contacto@cafa.com.mx

www.cafa.com.mx



2018.

Construcción de paso a desnivel en cruce de Av. Universidad y Boulevard Colosio, segunda etapa – “sur”. contrato FAFEF-22070-049-17 celebrado con la Secretaría de Obras Públicas del estado de Aguascalientes.

Construcción del paso a desnivel en av. Siglo XXI Ote. con carretera Federal 70 Ote. (Ojuelos - Aguascalientes). Trabajos consistentes en terracerías, obras de drenaje, pavimento de concreto asfáltico, obras complementarias, señalamiento horizontal y vertical, obra inducida y estructuras, en el estado de Aguascalientes. contrato 2018-01-CE-A-023-W-00-2018, celebrado con la Secretaría de Comunicaciones y Transportes Centro SCT Aguascalientes.

Construcción de caminos interiores definitivos con un ancho vial de 4 m y zanjas perimetrales CCTV en Planta Fotovoltaica Potencia 1, Aguascalientes, celebrado con ORTIZ ENERGÍA S.A.U., Sucursal México.

Construcción de carriles de acceso a Planta Fotovoltaica Potencia 1, Aguascalientes, celebrado con ORTIZ ENERGÍA S.A.U., Sucursal México.

Trituración de masa forestal en Planta Fotovoltaica Potencia 1, Aguascalientes Mex., celebrado con ORTIZ ENERGÍA S.A.U., Sucursal México.

Reparación de caminos interiores en Proyecto Solar El Llano aguascalientes (SOLEM 2), celebrado con ORTIZ ENERGÍA S.A.U., Sucursal México.

Trabajos de Obra Civil en terracerías y movimientos de tierra en Proyecto Solar CANADIAM 60 MWp (SE ELEVADORA), celebrado con Juan Galindo, SLU.

Construcción de línea subterránea y registros de concreto hidráulico en Planta Fotovoltaica Potencia 1, Aguascalientes Mex., celebrado con Juan Galindo, SLU.

Limpieza de maleza en perímetro de predio en un ancho de hasta 7m en Planta Solar Tepezala, celebrado con ORTIZ ENERGÍA S.A.U., Sucursal México.

Construcción de caminos de acceso en Planta Solar Tepezala, celebrado con ORTIZ ENERGÍA S.A.U., Sucursal México.

Construcción de camino de acceso a campamento y acondicionamiento de campamento en Planta Solar Tepezala, celebrado con ORTIZ ENERGÍA S.A.U., Sucursal México.

Remate de camino de acceso en Planta Solar Tepezala, celebrado con ORTIZ ENERGÍA S.A.U., Sucursal México.

Construcción Del Entronque Plan De Ayala, ubicado en el km 15+360 de la Autopista León -Aguascalientes Dentro D:1:L derecho de vía liberado, en el estado de Guanajuato.

MAQUINARIA Y CONSTRUCCIONES CAFA, S.A. de C.V.

Bldv. Aguascalientes - Zacatecas km 9, Trojes de Alonso, CP 20116

Tel. 449 922 92 22 | contacto@cafa.com.mx

www.cafa.com.mx

2017.

Modernización y ampliación de la prolongación de la Avenida Independencia, tramo paseos de Aguascalientes - Jesús Gómez Portugal, Jesús María, Ags. Contrato Vo.Bo.-0456-069-16, para Secretaria De Infraestructura Y Comunicaciones Del Gobierno Del Estado De Aguascalientes.

Infraestructura vial en el estado de Aguascalientes (Construcción de paso a desnivel en Av. Aguascalientes Pte. (2° anillo) con Av. Adolfo Ruiz Cortínez (salida a Calvillo). Contrato Vo.Bo.-0451-065-16, para Secretaria De Infraestructura Y Comunicaciones Del Gobierno Del Estado De Aguascalientes.

Construcción de la nueva plaza de cobro Tejocotal ubicada en el km 106+700 de la autopista México - Tuxpan, así como la construcción de cabinas adicionales en la plaza de cobro nuevo Necaxa ubicada en el km 124+400, ambas en el tramo Asunción - Tejocotal de la autopista México - Tuxpan, en el estado de Hidalgo. Contrato CMT-TN-06-2016, para HSBC MÉXICO S.A., Institucion De Banca Múltiple, Grupo Financiero HSBC, División Fiducitaria, como Fiducitario En El Fideicomiso Autopistas Y Puentes Del Golfo Centro.

Conservación periódica mediante bacheo y capa de rodadura de un riego de sello premezclado con material pétreo 3-A reforzado con fibra de vidrio aplicado con equipo de alta precisión y dosificación controlada por computadora; y señalamiento horizontal; del km. 8+150 al km. 14+400 (meta 10.0 km): tramo Aguascalientes – Calvillo; de la carretera: Aguascalientes – Jalpa, en el Estado de Aguascalientes, Contrato 2017-01-CB-A-021-W-00-2017 celebrado con la Secretaria de Comunicaciones y Transportes, Centro SCT Aguascalientes.

Conservación periódica mediante bacheo y capa de rodadura de un riego de sello premezclado con material pétreo 3-A reforzado con fibra de vidrio aplicado con equipo de alta precisión y dosificación controlada por computadora; y señalamiento horizontal; del km. 47+600 al km. 53+600 y del km. 61+000 al km. 65+700 (meta 10.7 km): tramo Libramiento de Calvillo y Calvillo – Lim. Edos. Ags/Zac respectivamente; de la carretera: Aguascalientes – Jalpa, en el Estado de Aguascalientes, Contrato 2017-01-CB-A-022-W-00-2017 celebrado con la Secretaria de Comunicaciones y Transportes, Centro SCT Aguascalientes.

Conservación mediante el mejoramiento de la superficie de rodamiento en terracerías, capa de rodadura de un riego de sello premezclado 3 a y señalamiento del camino: ojo de agua de crucitas - e.c. (San Isidro - La Soledad), con una longitud de 4.9 km. tramo: km. 0+000 al km. 3+200 con una meta de 3.2 km, en el municipio de el Llano, en el estado de Aguascalientes. Contrato 2017-01-cf-a-055-w-00-2017, celebrado con la Secretaria de Comunicaciones y Transportes, centro SCT Aguascalientes.

Construcción de plataforma sur de proyecto "Preloading Areas", los trabajos consistieron en Pavimento formado por base hidráulica de 25 cm de espesor y carpeta de concreto asfáltico de 5 cm de espesor. PO 4500005277 celebrado con la empresa COOPERATION MANUFACTURING PLANT AGUASCALIENTES, S.A.P.I. DE C.V.

Conservación de la red estatal carretera y vialidades municipales (entronque carretera a Calvillo-entronque carretera a Calvillo - entronque carretera centro recreativo Los Cuartos), contrato pde-0006-077-17 celebrado con la secretaria de infraestructura y comunicaciones del estado de Aguascalientes.

MAQUINARIA Y CONSTRUCCIONES CAFA, S.A. de C.V.

Bldv. Aguascalientes - Zacatecas km 9, Trojes de Alonso, CP 20116

Tel. 449 922 92 22 | contacto@cafa.com.mx

www.cafa.com.mx



2017.

Trabajo de bacheo superficial, bacheo profundo y reposición de carpeta asfáltica en tramos aislados de las autopistas León - Aguascalientes del kilómetro 0+000 al kilómetro 108+000 y Zapotlanejo - Lagos de Moreno, subtramo el desperdicio - lagos de moreno del kilómetro 118+50 al kilómetro 146+000, contrato rco-cafa-capex-68/17 celebrado con RED DE CARRETERAS DE OCCIDENTE, S.A.B. DE C.V.

Movimiento de tierras en proyecto solar el Llano Aguascalientes (SOLEM 2), contrato sub-sol2.001-2017 celebrado con ORTIZ ENERGÍA S.A.U., Sucursal México.

Construcción de tres plataformas en proyecto solar el Llano Aguascalientes (SE MANIOBRAS), celebrado con JUAN GALINDO T&D ENERGIA, S.A.U., Sucursal México.

Construcción de zanjas perimetral CCTV en parque fotovoltaico solar el Llano Aguascalientes (SOLEM I), referencia subcontrato zanjas CCTV SOLEM I celebrado con ORTIZ ENERGÍA, S.A.U., Sucursal México.

Movimiento de tierras en proyecto solar el Llano Aguascalientes (SOLEM 2), contrato sub-sol2.001-2017 celebrado con ORTIZ ENERGÍA S.A.U., Sucursal México.

Construcción de tres plataformas en proyecto solar el Llano Aguascalientes (SE MANIOBRAS), celebrado con JUAN GALINDO T&D ENERGIA, S.A.U., Sucursal México.

Construcción de zanjas perimetral CCTV en parque fotovoltaico solar el Llano Aguascalientes (SOLEM I), referencia subcontrato zanjas CCTV SOLEM I celebrado con ORTIZ ENERGÍA, S.A.U., Sucursal México.

MAQUINARIA Y CONSTRUCCIONES CAFA, S.A. de C.V.

Blvd. Aguascalientes - Zacatecas km 9, Trojes de Alonso, CP 20116

Tel. 449 922 92 22 | contacto@cafa.com.mx

www.cafa.com.mx



2016.

Urbanización del Fraccionamiento Buena Vista 2° Etapa. Ubicado en Jesús María, Ags., para la Empresa DCBH S.A. de C.V.

Urbanización del Fraccionamiento "Los Bosques" en Villahidalgo, Jal., para la empresa Aurico S.A. de C.V.

Construcción de "PARQUE EOLICO PALO ALTO EN EL MUNICIPIO DE OJUELOS, ESTADO DE JALISCO", para la Empresa Construcciones Urales S.A. de C.V.

Conservación periódica, mediante el fresado de 5.0 cm. del pavimento existente y reposición de la carpeta asfáltica de granulometría densa, de 5.0 cm. de espesor compacto (T. A.), suministro y colocación de malla de fibra de vidrio y construcción de carpeta asfáltica con concreto asfáltico de 5.0 cm. de espesor de granulometría densa de alto desempeño; Del km. 45+000 al km. 51+500 (Cuerpo B), del tramo: Rincón de Romos-Lim. Edos. Ags.-Zac., de la carretera: Aguascalientes-Zacatecas, en el Estado de Aguascalientes. Para la Secretaría de Comunicaciones y Transportes Centro SCT Aguascalientes. CONTRATO 2016-01-CB-A-048-W-00-2016

"Conservación periódica, mediante la aplicación de riego de sello con material 3-A, reforzado con fibra de vidrio y señalamiento horizontal, en la carretera; Ribier-San Marcos, tramo Ribier-Lim. Edos. Ags./Zac., del Km. 21+000 al Km. 25+000, en el Estado de Aguascalientes." Para la Secretaría de Comunicaciones y Transportes Centro SCT Aguascalientes. CONTRATO 2016-01-CB-A-030-W-00-201

"Rehabilitación de La Carretera Viñedos Rivier – San Marcos (Carretera Federal 25), Subtramo: del Km. 11+000 al Km 21+000, trabajos faltantes consistentes en la construcción de una capa de rodadura con microcarpeta de 2.5 cm, sello premezclado y señalamiento horizontal, en el Estado de Aguascalientes". Para la Secretaría de Comunicaciones y Transportes Centro SCT Aguascalientes. CONTRATO 2016-01-CE-A-027-W-00-2016

Ampliación y Modernización de la Carretera El Novillo-Villa Juárez, Tramo Km. 4+500 al Km. 8+000, a sección tipo "A2", los trabajos consisten en Terracerías, Obras de Drenaje, Pavimento, Obras Complementarias, Señalamiento, con una meta de 3.5 Km., ubicado en el Municipio de Asientos, en el Estado de Aguascalientes, para la Secretaría de Comunicaciones y Transportes Centro SCT Aguascalientes. CONTRATO 2016-01-CF-A-018-W-00-2016

Trabajos de Conservación Periódica mediante riego de sello reforzado con fibra de vidrio y emulsión modificada y señalamiento horizontal, del Km. 118+900 al Km. 136+200, (cuerpo "A" y "S"), longitud 34.60 Kms., tramo: Um. Edos. Mich./ Jal. - Guadalajara, de la carretera: Morelia - Guadalajara, en el estado de Jalisco CONTRATO 2016-14-CB-A-115-W-00-2016

Trabajos de Conservación Periódica consistentes en la construcción de una capa de rodadura de granulometría discontinua Tipo SMA (STONE MASTIC ASPHALT) 3 cm. de espesor y señalamiento horizontal del Km. 130+000 al Km. 140+200, del tramo Lim. Edos. Zac/Jal. – Lagos de Moreno, de la carretera: San Luis Potosí - Guadalajara, en el estado de Jalisco, para la Secretaría de Comunicaciones y Transportes Centro SCT Jalisco. CONTRATO 2016-14-CS-A-127-W-00-2016

Urbanización del Fraccionamiento "Capital City 2° Etapa", Realizando las Terracerías, Obra Civil. Electrificación, Alumbrado Público y Telefonía, para la Empresa Emporio.

MAQUINARIA Y CONSTRUCCIONES CAFA, S.A. de C.V.

Bldv. Aguascalientes - Zacatecas km 9, Trojes de Alonso, CP 20116

Tel. 449 922 92 22 | contacto@cafa.com.mx

www.cafa.com.mx



2015.

Pavimentación en zona de transportes, zona a, zona 30, 40 y n, patio regulador de transporte fase I y II en planta Nissan A1, Aguascalientes, Ags.

Conservación periódica, mediante la aplicación de riego de sello con material 3-A, reforzado con fibra de vidrio y señalamiento horizontal, en la carretera Aguascalientes-Zacatecas, tramo Libramiento Rincón de Romos, del km. 35+200 al km. 45+200; en el Estado de Aguascalientes.

Conservación Periódica, mediante, mediante la aplicación de riego de sello con material 3-A, reforzado con fibra de vidrio y señalamiento horizontal, en la carretera Ribier-San Marcos (T. A.), tramo Ribier-Lim. Edos. Ags./Zac., del km. 0+000 al km. 6+000 (2 Cpos.), del km. 6+000 al km. 10+000 y del km. 34+500 al km. 45+800; en el Estado de Aguascalientes.

Subcontrato por la empresa ARRENCOSA, para la obra: Conservación Periódica, mediante, mediante la aplicación de riego de sello con material 3-A, reforzado con fibra de vidrio y señalamiento horizontal, en 19.0 km. equivalentes, en los subtramos: km. 0+000 al km. 8+300 y del km. 26+000 al km. 36+700, tramo: Rincón de Romos – Ciénega Grande, carretera: Aguascalientes – Zacatecas, en el Estado de Aguascalientes.

MAQUINARIA Y CONSTRUCCIONES CAFA, S.A. de C.V.

Bld. Aguascalientes - Zacatecas km 9, Trojes de Alonso, CP 20116

Tel. 449 922 92 22 | contacto@cafa.com.mx

www.cafa.com.mx



2014.

Reconstrucción en terraplen, en defensa de lámina galvanizada, reconstrucción en dentellón, reconstrucción en cabeza de estribos, en losa, guarniciones, pilotes, caballetes, en remates, juntas de dilatación, señalamiento, nervaduras, carpeta asfáltica y obras de drenaje, extracción de derrumbe y revestimiento, remoción de derrumbes. Construcción de las capas subrasantes, obras de drenaje, reconstrucción en columnas mampostería, estructuras y taludes, en el camino Tlacoachistlahuaca y Metlatonoc, del estado de Guerrero.

Riego de sello km. 48+000 a km. 57+000 Ags. Zac. y km. 71+000 a km. 75+100 Penitenciaria - Villa Hidalgo para SCT.

Construcción de plataformas y vialidades en la Planta industrial SAN-S Mexicana, S.A. de C.V. instalada en el Parque industrial San Francisco de los Romo, en Aguascalientes, incluye la construcción de guarniciones, banquetas y pavimentos de concreto hidráulico para la Corporación HAZAMA ANDO.

Construcción de patio de maniobras en la Planta Industrial OTEK instalada en el Parque industrial San Francisco de los Romo, en Aguascalientes, incluyendo instalaciones sanitarias, pluviales, banquetas y pavimentos de concreto y asfáltico, y riego de sello premezclado.

Remodelación de estacionamiento del Centro Comercial de COSTCO de Aguascalientes, incluyendo instalaciones sanitarias, pluviales y eléctricas, construcción de planta de tratamiento, construcción de guarniciones, banquetas y pavimentos de concreto hidráulico y asfáltico. Para la Constructora Maiz Mier.

Reconstrucción de cimentación, subestructura, estructura y acceso del puente vehicular "Jicayan de Tovar" en el Municipio de Tlacoachistlahuaca del Estado de Guerrero. Para Centro SCT Guerrero.

Reconstrucción de cimentación, subestructura, estructura y acceso del puente vehicular "Cocoyul" C.R. Acatepec – Cuaxiniapa, en el Municipio de Atlixac, del Estado de Guerrero. Para Centro SCT Guerrero.

Repavimentación del Boulevard Luis Donaldo Colosio tramo completo, C. Montecarlo a Carr. 45 Norte, Aguascalientes, Ags. Para la Secretaría de Obras Públicas del Municipio de Aguascalientes. Trabajos de Conservación Periódica, Km. 49+000 al Km. 75+000, tramo Lagos de Moreno - Limite de Estados Jalisco / Aguascalientes (Fibra de Vidrio), en el estado de Jalisco. Para Centro SCT Jalisco.

Conservación periódica mediante la aplicación de riego de sello con material petreco 3-A, reforzado con fibra de vidrio y colocación de señalamiento horizontal, del Km. 48+000 al Km. 57+300, (Cpo. A), Carretera Aguascalientes-Zacatecas, Km. 2+700 al Km. 9+200 Carretera Penitenciaria-Villa Hidalgo Km. 75+100 (Cpos. A y B), Carretera Ojuelos-Aguascalientes, dando un total de 24.0 Kms. Equivalentes, en el Estado de Aguascalientes. Para Centro SCT Aguascalientes.

MAQUINARIA Y CONSTRUCCIONES CAFA, S.A. de C.V.

Bldv. Aguascalientes - Zacatecas km 9, Trojes de Alonso, CP 20116

Tel. 449 922 92 22 | contacto@cafa.com.mx

www.cafa.com.mx



2014.

Rehabilitación del pavimento, mediante la recuperación de 5 cm. de carpeta existente, adición 10 cm. con material de base hidráulica, estabilizando los 15 cm. con emulsión catiónica superestable ECL-65, Construcción de carpeta de concreto asfáltico de 7 cm. de espesor de granulometría densa de alto desempeño y diseño mediante protocolo AMAAC, riego de sello reforzado con fibra de vidrio y señalamiento horizontal, del Km. 0+000 al Km. 4+790, del tramo Cosío II - Lim. De Edos. AGS./ZAC. de la Carretera Aguascalientes-Zacatecas, en el Edo. de Aguascalientes. Para Centro SCT Aguascalientes.

Reconstrucción en terraplén, en defensa de lámina galvanizada, reconstrucción en dentellón, reconstrucción en cabeza de estribos, en losa, guarniciones, pilotes, caballetes, en remates, juntas de dilatación, señalamiento, nervaduras, carpeta asfáltica y obras de drenaje, extracción de derrumbe y revestimiento, remoción de derrumbes. Construcción de las capas subrasantes, obras de drenaje, reconstrucción en columnas mampostería, estructuras y taludes, en el camino Tlacoachistlahuaca y Metlatonoc, del estado de Guerrero. Para Centro SCT Guerrero.

Riego de sello km. 48+000 a km. 57+000 Ags. Zac. y km. 71 +000 a km. 75+100 Penitenciaria-Villa Hidalgo. Para Ce n t r o SCT Aguascalientes.

Construcción de terracerías para la nueva planta de INTERPEC SAN MARCOS en el estado de Aguascalientes.

Construcción de caminos y plataformas en la tienda SORIANA de centro comercial Plaza Universidad para la Constructora PASVOR S.A. de C.V.

Construcción de pavimento hidráulico, guarniciones, banquetas, rehabilitación de la red de drenaje y agua potable en varias calles del municipio de San Francisco de los Romo, Ags.

Construcción de pavimento hidráulico en varias calles de las comunidades de Amapolas del Río, Borrotes, Tepetate, La Escondida, La Guayana y Rancho Nuevo, San Francisco de los Romo, Ags.

Obras de terracerías en centro comercial PLAZA ADANA, ubicado en Av. Tecnológico Aguascalientes, Ags.

MAQUINARIA Y CONSTRUCCIONES CAFA, S.A. de C.V.

Blvd. Aguascalientes - Zacatecas km 9, Trojes de Alonso, CP 20116

Tel. 449 922 92 22 | contacto@cafa.com.mx

www.cafa.com.mx



2013.

Riego de sello con fibra de vidrio en 39.4 km. en los tramos carreteros: límite entre los estados de Jalisco - Aguascalientes, Ags. (km. 110.0 – 123.0 cuerpos A y B); Aguascalientes ímite entre los estados Aguascalientes - Zacatecas (km 45.0 – 48.0 cuerpo A) y del km. 45.0 – 57-35 cuerpo B, en el Estado de Aguascalientes.

Pavimentación y señalamientos de Circuito Japón, Parque Industrial San Francisco III, ubicado en: San Francisco de los Romo, Ags.

Construcción de terracerías, drenajes, jardinería y pavimentos para la pista de pruebas de la planta NISSAN II.

Construcción de plataforma Ed. Linker, camino a DSP y logística en planta NISSAN A2

Urbanización del coto Hacienda San Diego en el Fracclonamiento Haciendas San Marcos.

Construcción de carril para montacargas con pavimento hidráulico en NISSAN I.

Pavimentación y modificación de áreas de estacionamiento de unidades terminadas para habilitarlo como parte de anden No. 2, incluye: terracerías y pavimentación, en planta NISSAN I.

Bacheo en avenidas de planta de vehículos NISSAN I.

Conservación periódica en 13.7 km de la red secundaria mediante riego de sello límite de los estados Guanajuato – San Luis Potosí, entronque Cerro Gordo del km 153+000 al km. 166+700.

Trabajos de conservación periódica en kms. 5.94 de la red básica en corredores en el estado de San Luis Potosí. Santa Catarina – San Luis Potosí (cuerpos A y B) del km. 256+000 al 261+940.

Construcción de drenajes por gravedad para YATES.

MAQUINARIA Y CONSTRUCCIONES CAFA, S.A. de C.V.

Blvd. Aguascalientes - Zacatecas km 9, Trojes de Alonso, CP 20116

Tel. 449 922 92 22 | contacto@cafa.com.mx

www.cafa.com.mx



2012.

Construcción de redes por gravedad de Drenaje Pluvial, Drenaje Sanitario y Drenaje Industrial en la Planta NISSAN II, en el Estado de Aguascalientes para YATES CONSTRUCTION DE MÉXICO S. DE RL DE C.V.

Rehabilitación de Pavimentos Flexibles a Caminos E instalaciones de los Campos del Activo Integral Veracruz, para PEMEX EXPLORACION Y PRODUCCION, en el Edo. de Veracruz.

Riego de sello con fibra de vidrio N 48.20 Km. En los tramos carreteros Edos. JAL/AGS-/Aguascalientes (KM. 103.3 - 111.0 cuerpos A Y B), COSIO-LIM. EDOS. AGS/ZAC (KM. 57.3 - 62.7); Aguascalientes-LIM. EDOS. AGS/JAL (KM. 9.2 - 29.6); paso por Rincón de Romos (KM.5.0 - 10.3) Incluye, gasas y retornos, y rehabilitación de guarniciones en la carretera LIM EDOS. JAL/AGSAguascalientes del (KM 112.0 AL 123.0), en el Estado de Aguascalientes. Para la Secretaria de Comunicaciones y Transportes Centro Aguascalientes, en el Estado de Aguascalientes.

Prolongación Av. Mahatma Gandhi, tramo acceso a la Universidad Autonoma de Aguascalientes, para la Secretaria de Infraestructura y Comunicaciones del Gobierno del Estado de Aguascalientes, en el Estado de Aguascalientes.

Construcción del Paso a desnivel en carretera Federal No 45 Ags-Zac. con carretera Federal No 25 Rivier-San Marcos; Km. 9+800. Trabajos consistentes en terracerías, obras de drenaje, obras complementarias y estructuras, en el Estado de Aguascalientes. Para la Secretaria de Comunicaciones y Transportes Centro Aguascalientes, en el Estado de Aguascalientes.

Riego de sello premezclado en planta tendido con equipo sincronizado en la carretera: Ojuelos-Aguascalientes, del tramo: Lim. Edos. Jal/Ags.-Aguascalientes, del km 57+200 al km 71+200, con una meta de 14.0 km. Equivalentes en el estado de Aguascalientes. Para la Secretaria de Comunicaciones y Transportes Centro Aguascalientes, en el Estado de Aguascalientes.

Riego de sello premezclado en planta tendido con equipo sincronizado en la carretera: León-Aguascalientes del Tramo: Ramal al Aeropuerto de Aguascalientes (Cuerpos A y B), del km. 0+000 al km. 6+100, con una meta de 12.2 km. Equivalentes en el Estado de Aguascalientes. Para la Secretaria de Comunicaciones y Transportes Centro Aguascalientes, en el Estado de Aguascalientes.

Recuperación del pavimento y carpeta de concreto asfáltico de granulometría densa de alto desempeño diseñada mediante el protocolo AMAAC de la carretera: Aguascalientes-Jalpa del tramo: Aguascalientes-Lim. Edos. Ags/Zac (Cuerpos "A y B"), del km 43+000 al km 47+700, con una meta de 9.4 km; equivalentes en el Estado de Aguascalientes. Para la Secretaria de Comunicaciones y Transportes Centro Aguascalientes, en el Estado de Aguascalientes.

Recuperación del pavimento y carpeta de concreto asfáltico de granulometría densa de alto desempeño diseñada mediante el protocolo AMAAC de la carretera: Rincón de Romos-Ciénega Grande del tramo: Rincón de Romos-Ciénega Grande, del km 0+000 al km 8+300, con una meta de 8.3 km; equivalentes en el Estado de Aguascalientes. Para la Secretaria de Comunicaciones yTransportes Centro Aguascalientes, en el Estado de Aguascalientes.

MAQUINARIA Y CONSTRUCCIONES CAFA, S.A. de C.V.

Bldv. Aguascalientes - Zacatecas km 9, Trojes de Alonso, CP 20116

Tel. 449 922 92 22 | contacto@cafa.com.mx

www.cafa.com.mx



2011.

Construcción de Nave Industrial a base de Estructura Metálica, 10,000 m2 techados y 1,000 m2 de oficinas, Obras Exteriores y Patio de Maniobras 15,000 m2 Para Lobo San Luis Potosí S. de R.L. de C.V. En la ciudad de San Luis Potosí, S.L.P.

Trabajos de terracerías en Bodega Aurrera Mariano Hidalgo, Ags. Para Trena, S.A. de C.V.

Ampliación de vías FFCC, Cosío, Ags. Para Promotora y Constructora Vilva, S.A. de C.V.

Reparación de caminos con base cementada en 7.0 Km., Tepezala, Ags. Para Cementos y Concretos Mexicanos, S.A. de C.V.

Pavimentación de áreas de logística en planta NISSAN Aguascalientes por 65 JPH, Aguascalientes, Ags. Para Nissan Mexicana, S.A. de C.V.

Construcción de cancha de futbol en el Instituto Tecnológico de Monterrey, Aguascalientes, Ags. Para Instituto tecnológico de Monterrey.

Urbanización del acceso al coto, fraccionamiento San Telmo Aguascalientes, Ags. Para Desarrolladora RANMAN.

Urbanización del Coto 14, 91 y 92 fraccionamiento San Gerardo, Aguascalientes, Ags., Para Habitacionales Code S.A. de C.V.

Urbanización de 4.8 has. Hacienda San Marcos, Aguascalientes, Ags Para Alttta Homes Centro Sur, S. de R.L. de C.V.

Urbanización del Fraccionamiento Puerta de Piedra, en la ciudad de San Luis Potosí. Para Desarrolladora RANMAN.

Urbanización del Fraccionamiento Puerta de Piedra, en la ciudad de Celaya, Gto. Para Desarrolladora RANMAN.

MAQUINARIA Y CONSTRUCCIONES CAFA, S.A. de C.V.

Blvd. Aguascalientes - Zacatecas km 9, Trojes de Alonso, CP 20116

Tel. 449 922 92 22 | contacto@cafa.com.mx

www.cafa.com.mx



2010.

Urbanización del fraccionamiento Alcázar, etapa 3, Municipio de Jesús María en el Estado de Aguascalientes. Para Desarrolladora RANMAN.

Urbanización del fraccionamiento San Gerardo, etapa 4, Aguascalientes, Ags. Para Habitacionales Code S.A. de C.V.

Construcción de terracerías y pavimentos de la obra "Puerta Acceso Norte". Para GEMUSA CONSTRUCCIONES.

Construcción de Colector Principal Hacienda San Marcos, etapas 1, 2, 3 y 4. Para Alttá Homes Centro Sur, S. de R.L. de C.V.

Construcción de Terracerías, Caminos de Acceso y Plataformas para granjas maxipollo, en comunidad Montoro, Aguascalientes. Para Miguel Ángel Álvarez.

Construcción del HOTEL FIESTA INN con 148 habitaciones y 8 niveles, planta baja, un sótano y un semisótano, movimiento de tierras, excavación para cimentaciones, cimentaciones, estructura de concreto reforzado, instalaciones, estacionamiento y obras exteriores, Blvd. Héroes de Chapultepec 1204, C.P. 20160, Zacatecas, Zac. para OPERADORA H.C., S.A DE C.V. filial del GRUPO CAFA, S.A. DE C.V.

Urbanización de Fraccionamiento La Cartuja 1 etapa, en el Municipio de Jesús María en el Estado de Aguascalientes. Para Constructora María Teresa.

Movimiento de tierras para Relleno Sanitario etapa 1, en el Municipio de Guadalupe del Estado de Zacatecas. Para ECOCISA S.A DE C.V

Conservación de 7 kms del camino El Saladillo – La Candelaria, en el Estado de Zacatecas. Para Junta Estatal de Caminos del Estado de Zacatecas.

Urbanización del Fraccionamiento Buenavista etapa 2, en el Municipio de Jesús María en el Estado de Aguascalientes. Para DCBH.

Urbanización del fraccionamiento San Telmo, etapa 1, Municipio de Aguascalientes, Estado de Aguascalientes. Para Desarrolladora RANMAN.

Construcción de Terracerías, Caminos de Acceso y Plataformas para granjas maxipollo, en la comunidad de Montoro, Aguascalientes. Para Miguel Ángel Álvarez.

Urbanización del Fraccionamiento Puerta de Piedra etapa 3, en la ciudad de San Luis Potosí. Para Desarrolladora RANMAN.

Urbanización del Fraccionamiento Puerta de Piedra etapa 1, en la ciudad de Celaya, Gto. Para Desarrolladora RANMAN.

MAQUINARIA Y CONSTRUCCIONES CAFA, S.A. de C.V.

Bld. Aguascalientes - Zacatecas km 9, Trojes de Alonso, CP 20116

Tel. 449 922 92 22 | contacto@cafa.com.mx

www.cafa.com.mx



2009.

Construcción de Paso Vehicular Superior en Av. Aguascalientes Oriente y Av. Paseo de Ojocaliente. Para la Secretaria de Obras Publicas del Municipio de Aguascalientes.

Urbanización de 8.3 Has en el fraccionamiento Q Campestre Residencial, Jesús María, Ags. Para el Grupo Vertical Q Desarrolladora.

Construcción del HOTEL IBIS INTERNACIONAL con 120 habitaciones y 6 niveles, planta baja, un sótano, movimiento de tierras, excavación para cimentaciones, cimentaciones, estructura de concreto reforzado, instalaciones, estacionamiento y obras exteriores, Blvd. Aguascalientes-Zac. km. 6.6 Aguascalientes, Ags. OPERADORA H. C., filial del GRUPO CAFA, S.A. DE C.V.

Urbanización de 292 Has en el fraccionamiento San Gerardo Residencial, Aguascalientes, Ags. para el Grupo Comebi Desarrolladora.

Construcción de:

a).- Paso a desnivel (inferior) con muros a base de tablaestaca metálica y travesaños de concreto reforzado, del Blvd. López Mateos a la Avenida Insurgentes (túnel 1), Zacatecas, Zac.

b).- Paso a desnivel (inferior) con muros a base de tablaestaca metálica y travesaños de concreto reforzado, del Blvd. López Mateos a la calle Flores Magón (túnel 2), Zacatecas, Zac. para la Secretaria de Obras Publicas del Municipio de Zacatecas. Construcción Vialidad Mina del Bote, para la Secretaria de Obras Publicas del Estado de Zacatecas.

Elaboración de proyecto integral y Construcción de unidades microindustriales y Urbanización de la Cedula Industrial La Zacatecana (primera etapa), para la Secretaria de Obras Publicas del Estado de Zacatecas.

Conservación y mantenimiento de la red estatal de Carreteras todo el Estado de Aguascalientes, para la Secretaria de Obras Públicas del Estado de Aguascalientes.

MAQUINARIA Y CONSTRUCCIONES CAFA, S.A. de C.V.

Blvd. Aguascalientes - Zacatecas km 9, Trojes de Alonso, CP 20116

Tel. 449 922 92 22 | contacto@cafa.com.mx

www.cafa.com.mx



2008.

Construcción de línea de conducción principal, sección 2, 4, 5 y 6, Distrito de riego, para la Secretaría de Obras Públicas del Estado de Aguascalientes.

Trabajos de terraplén y mejora de última capa en patio de maniobras, para Cementos y Concretos Nacionales S.A. de C.V.

Construcción del Ovalo Aguascalientes México, en Carretera Tanque de Los Jiménez km. 2 (junto al aeropuerto), Ags. Trabajos ejecutados: movimiento de tierras, estabilización de bases, construcción de pista de carreras de 1,410.00 mts. de longitud, 16.00 mts. de sección y 20 cms. De espesor, a base de concreto hidráulico con junta constructiva tipo canastilla, y pendiente en sección transversal de 2 a 16 grados, construcción de tribunas a base de concreto reforzado, colocación de tribunas a base de estructura metálica, construcción de paso inferior vehicular para acceso a zona de pits, con estructura a base de muros, través y losa de concreto reforzado, construcción de drenaje tipo pluvial.

Preliminares y terracerías del proyecto CEDIAM, consiste en el desmonte, despalme, mejora de suelo con cemento, suministro y formación de material de banco y protección de taludes para el Instituto Tecnológico y de Estudios Superiores de Monterrey.

Construcción de agua potable en Av. Solidaridad, el Torito, Municipio de Jesús Ma. Ags. Consiste en la ampliación de red de agua potable con tubería de pvc en diámetros de hasta 4" para el municipio de Jesús María, Ags.

Construcción de drenaje potable en Av. Solidaridad, el Torito, Municipio de Jesús Ma. Ags. Consiste en la ampliación de red de drenaje con tubería de pvc en diámetros de hasta 8" para el municipio de Jesús María, Ags.

Trabajos preliminares en plataforma de juegos mecánicos, infonavit pirules, para la Secretaría de Obras Públicas del Estado de Aguascalientes.

Construcción de explanada para área de juegos mecánicos, infonavit pirules, para la Secretaría de Obras Públicas del Estado de Aguascalientes.

Conservación periódica mediante el mejoramiento de entronques a nivel, a base de construcción de terracerías, obras de drenaje, pavimento, señalamiento y trabajos diversos en la carretera: Ribier-San Marcos, en el km 1+500, en la carretera: León – Aguascalientes, en el km 110+080 y en la carretera: Ojuelos – Aguascalientes, en el km 71+150, en el estado de Aguascalientes, para la Secretaría de Comunicaciones y Transportes.

Conservación periódica mediante la construcción de renivelaciones locales, a base de concreto asfáltico y carpeta de un riego de sello premezclado en frío, en la carretera: Ojuelos – Aguascalientes, tramo: alterna el retoño, del km 0+000 al 9+000, con una meta de 9.0 kilómetros equivalentes, en el estado de Aguascalientes, para la Secretaría de Comunicaciones y Transportes.

Urbanización de 25 Has en el fraccionamiento Villaplata Residencial, Jesús María, Ags. Para

MAQUINARIA Y CONSTRUCCIONES CAFA, S.A. de C.V.

Bld. Aguascalientes - Zacatecas km 9, Trojes de Alonso, CP 20116

Tel. 449 922 92 22 | contacto@cafa.com.mx

www.cafa.com.mx



2008.

el Grupo Valoran / Ranman Desarrolladora.
Izaje de estructura metálica con equipo grúa TMS-475 en Isla San Marcos, Aguascalientes, Ags. Para la Secretaria de Obras Publicas del Estado de Aguascalientes.

Construcción de línea de conducción principal para el distrito de riego 001, para IRRIMON, S.A. de C.V.

Modernización y ampliación del boulevard San José de Gracia – Pabellón de Arteaga tramo 3,2+700-4+000, para la Secretaria de Obras Publicas del Estado de Aguascalientes.

MAQUINARIA Y CONSTRUCCIONES CAFA, S.A. de C.V.

Bld. Aguascalientes - Zacatecas km 9, Trojes de Alonso, CP 20116

Tel. 449 922 92 22 | contacto@cafa.com.mx

www.cafa.com.mx



2007.

Construcción de guarniciones, banquetas y pavimento de concreto hidráulico en Prolongación Morelos, consistente en la construcción de terracerías, obras de drenaje, pavimentación con concreto hidráulico.

Fraccionamiento Campestre El 20, Urbanización de 40 hectáreas para desarrollo habitacional tipo campestre incluyendo redes de agua potable y alcantarillado, guarniciones, banquetas y pavimentos de concreto asfáltico.

Par Vial Av. Enrique Estrada - Gabriela Mistral (Túnel Enrique Estrada) Construcción de túnel vehicular a base de pilotes colados en el lugar, travesaños prefabricados de concreto y losa colada en el lugar.

Rehabilitación de vialidades en la estación de combustibles de Aguascalientes, Ags. contrato 001- 07-AGU-ORV-2 consistente en pavimento asfáltico e hidráulico.

Corporativo González Trucking, Proyecto y construcción de la primera etapa del corporativo González Trucking, en el Parque Industrial San Francisco de los Romo, consta de 6 Has de patios de maniobras, nave de talleres de 2,700 m², caseta de acceso, comedor de 450 m², edificio corporativo de 2,000 m².

Fraccionamiento Buenavista, Urbanización de 28 hectáreas del desarrollo habitacional tipo popular incluyendo redes de agua potable y alcantarillado, guarniciones, banquetas y pavimentos de concreto asfáltico, en Jesús María, Ags.

Parque Industrial Chichimeco, Urbanización de 9 hectáreas para la 1ª etapa del desarrollo habitacional tipo popular incluyendo redes de agua potable y alcantarillado, guarniciones, banquetas y pavimentos de concreto asfáltico, en Jesús María, Ags.

Isla San Marcos, Construcción de terracerías, pavimentos, líneas de agua potable, drenaje pluvial, instalación eléctrica, sistema contra incendio, herrería y trabajos complementarios para recibir megavelaria y carriles de carreras de caballos.

Plataformas Cactus, Construcción de plataformas en manzanas del fracc. Valle de los Cactus, para el Instituto de Vivienda del Estado de Aguascalientes.

Planta Industrial Lavamex, Trabajos de mantenimiento y construcción para estacionamientos y planta de tratamiento de aguas residuales.

Rampa para Gas en planta Nissan, Construcción de terracerías, pavimentos, banquetas y obras complementarias para el movimiento de tanques de gas en planta Nissan Aguascalientes.

Pavimentación de Calles en Pabellón de Arteaga, Ags., Construcción de terracerías y pavimentos en calles 5 de Febrero, A. López Mateos, Fco. I. Madero, Ojo Zarco, Teodoro Olivares y estacionamientos en el municipio de Pabellón de Arteaga, Ags.

Fracc. Real Minero, Construcción de terracerías, líneas de agua potable y alcantarillado, muros de contención, pavimentos, guarniciones y banquetas en el Fracc. Real Minero, en Asientos, Ags.

MAQUINARIA Y CONSTRUCCIONES CAFA, S.A. de C.V.

Bldv. Aguascalientes - Zacatecas km 9, Trojes de Alonso, CP 20116

Tel. 449 922 92 22 | contacto@cafa.com.mx

www.cafa.com.mx



2007.

Planta Maxipollo, Construcción de terracerías y pavimentos en vialidades interiores en establos y granjas en Montoro, Ags.

Conservación de carreteras, contrato 7-A-CB-A-517-W-0-7, relativo a los trabajos de conservación periódica mediante la construcción de renivelaciones en zonas aisladas con concreto asfáltico y carpeta de un riego de sello premezclado en frío ligado con emulsión de asfalto modificado con polímero, bacheo profundo aislado y superficial asfáltico, meta: 4.8 kms equivalentes del km 0+000 al 4+800 del tramo: Cosió II –lim. edos. ags.-zac (autopista) de la carretera : Aguascalientes-Zacatecas

Conservación de carreteras, contrato 7-A-CB-A-515-W-0-7, relativo a los trabajos de conservación periódica mediante la construcción de renivelaciones en zonas aisladas con concreto asfáltico y carpeta de un riego de sello premezclado en frío previo bacheo profundo aislado y superficial asfáltico, meta: 15.5 Km equivalentes del km 30+500 al 46+000 del tramo: Aguascalientes lim. edos. Ags/Zac. de la carretera: Ribier san marcos, en el estado de Aguascalientes.

Corporativo Trucka, construcción de terracerías y pavimentos en el corporativo Trucka, en Aguascalientes, Ags.

MAQUINARIA Y CONSTRUCCIONES CAFA, S.A. de C.V.

Blvd. Aguascalientes - Zacatecas km 9, Trojes de Alonso, CP 20116

Tel. 449 922 92 22 | contacto@cafa.com.mx

www.cafa.com.mx



2006.

Pavimentación y ampliación de la carretera Macario J. Gómez-Chicalote, incluyendo libramiento Chicalote, contrato no. SCT-009-008-05, consistente en la construcción de terracerías, obras de drenaje, pavimentación, obras complementarias, señalamiento y estructuras. En el Estado de Aguascalientes, para la S.C.T.

Pavimentación asfáltica varias calles Pabellón de Arteaga, Construcción de terracerías y pavimentos asfálticos en las calles Dionisio Mtz., Ojo Zarco, Zona Centro, Lienzo Charro, Privada Rangel, Fco. Gonzalez, Plutarco Elias Calles.

Pisos estampados, Construcción de terracerías y pisos de concreto estampado en el expalenque de Pabellón de Arteaga, Ags..

Superama Campestre, Ags., Construcción de terracerías y pavimentos en zona de estacionamiento y accesos para la tienda de auto servicio Superama.

Ampliación del Boulevard Industria, consistente en la pavimentación con carpeta asfáltica del Boulevard Industria en el Opio. De Villa Hidalgo, Jal. Contrato No. DGOP/ACI/VH-005/06.

Instalaciones para la Feria de San Marcos, Construcción de trincheras de concreto para la captación de agua pluvial en la "Velaría", desmantelamiento de estructura metálica de Canal 6, para la Secretaría de Obras Públicas del Gobierno del Estado de Ags.

MAQUINARIA Y CONSTRUCCIONES CAFA, S.A. de C.V.

Bld. Aguascalientes - Zacatecas km 9, Trojes de Alonso, CP 20116

Tel. 449 922 92 22 | contacto@cafa.com.mx

www.cafa.com.mx



2005.

Libramiento 3ª. Etapa, contrato no. 4-A-CE-A-547-W0-4, consistente en la construcción de terracerías, obras de drenaje, pavimentación, obras complementarias, señalamiento, estructuras, entronques: Montoro Km. 525+075.25, Agostaderito Km. 116+779, Calvillo Km. 605+400, cumplimiento de las condicionantes de la autorización de la manifestación de impacto ambiental y cambio de uso de suelo del Km. 104+683.99 AT IG Km 604+683.99 AD al Km. 611+258.73 AT IG 110+000 (origen Zacatecas) del Libramiento Carretero de la Cd. De Aguascalientes con una longitud de 6.57 Km. En el Estado de Aguascalientes, para la S.C.T.

Pisos terminados, drenaje pluvial, sistema contra incendio, caminos interiores, trincheras ductos y registros para la S. E. CAÑADA ubicada en la carretera Aguascalientes-Zacatecas Km. 9, entronque carretera a Loreto Km. 5 y entronque carretera Chicalote Km. 1.5. Aguascalientes.

Construcción de Terracerías para la S. E. POTRERILLOS Ubicada en Km. 12 de la carretera León-Cuernavaca, al norte del poblado La Sandía (Plan Guanajuato) en el estado de Guanajuato.

Refuerzo de cimentación de torre para la L. T. AGUASCALIENTES POTENCIA Ubicada en el Km. 6 de la carretera San Bartola, Entronque en el Km. 114 de la Autopista Leon-Lagos de Moreno Aguascalientes, Aguascalientes

Fraccionamiento Villas del Potrerito, Urbanización de 12 hectáreas para desarrollo habitacional tipo popular incluyendo redes de agua potable y alcantarillado, guarniciones, banquetas y pavimentos de concreto asfáltico, en Cosío, Ags.

Instalaciones para la Feria de San Marcos, Construcción de carriles de carreras de caballos, accesos, plataformas, estacionamientos, pavimentación de la "Velaria", para la Secretaría de Obras Públicas del Gobierno del Estado de Ags.

Fraccionamiento Trojes San Cristóbal II, Urbanización de 16 hectáreas para desarrollo habitacional tipo medio-alto incluyendo redes de agua potable y alcantarillado, guarniciones, banquetas y pavimentos de concreto hidráulico.

Fraccionamiento Rinconada San Ignacio, Urbanización de 2.5 hectáreas para desarrollo habitacional tipo residencial incluyendo redes de agua potable y alcantarillado, guarniciones, banquetas y pavimentos de concreto hidráulico estampado.

MAQUINARIA Y CONSTRUCCIONES CAFA, S.A. de C.V.

Bldv. Aguascalientes - Zacatecas km 9, Trojes de Alonso, CP 20116

Tel. 449 922 92 22 | contacto@cafa.com.mx

www.cafa.com.mx



2004.

Construcción de las Oficinas y Talleres del GRUPO CAFA, Para Maquinaria y Construcciones CAFA S.A. de C.V.

Paso a desnivel Alameda, contrato no. 3-A-CE-A-537-W-0-3, consistente en estructura, accesos, obras de drenaje, pavimento, colector pluvial, obras inducidas, señalamiento y supervisión ambiental; ubicado en km 584+690.7 de la Vía Méx.-Cd. Juárez para la S.C.T.

Programa de conservación de carreteras SCT, renivelaciones en zonas aisladas con concreto asfáltico y riego de sello premezclado en frío:

- 8.9 kms, del km 0+000 al 8+900 ramal: Alterna el Retoño.
- 11.3 kms, del km 8+200 al 19+500 carretera: Aguascalientes-Jalpa
- 6.0 kms equivalentes, del km 53+500 al 56+500 carretera: Aguascalientes-Jalpa
- 10.4 kms, del km 57+200 al 67+600 carretera: Ojuelos-Aguascalientes
- Renivelaciones en zonas aisladas y carpeta, 16.0 kms, del km 0+000 al 16+000 carretera: Providencia-Luis Moya

Fraccionamiento Viña Antigua, construcción de terracerías para fraccionamiento de 15 Has. Cliente: Santa Fe Desarrollos Urbanos SA.

Fraccionamiento Villa Dorada, rectificación de terracerías y construcción de redes para fraccionamiento de 15Has. Cliente Santa Fe Desarrollos Urbanos S.A.

Fraccionamiento Magisterial, Urbanización de calles interiores del fraccionamiento magisterial de la ciudad de Irapuato; Gto. Cliente: CONSTRUCCIONES ARECO S.A DE C.V.

Fraccionamiento El Molino, construcción de terracerías, redes, guarniciones, banquetas y pavimentos para fraccionamiento de 9 Has. Cliente Santa Fe Desarrollos Urbanos SA.

Fraccionamiento San Sebastián, construcción de terracerías, redes, guarniciones, banquetas y pavimentos para fraccionamiento de 11 Has. Cliente Santa Fe Desarrollos Urbanos S.A.

Fraccionamiento Haciendas de Pabellón, construcción de terracerías, redes, guarniciones, banquetas y pavimentos para fraccionamiento de 1.5 Has. Cliente DESARROLLOS URBANOS "EL ENCINO".

Calle Julia Navarrete, FIES-20119/04 Pavimentación y Ampliación de la Carretera Hacienda Nueva – Calle Julia Navarrete asignada mediante el contrato no. FIES 120-2004-74 de fecha 4 de noviembre de 2004 con la Secretaría de Obras Públicas del Estado de Ags.

Blvd. de acceso a la Universidad Politécnica, Fies-20033/03 (Prolongacion Av. Mahatma Gandhi) Primera Etapa, Km. 0+000 A Km. 1+700 Calzada Central Izquierda, Ags. Contrato No.: Fies 120-2003-75 con la Secretaría de Obras Públicas del Estado de Ags.

Planta Nissan Aguascalientes, Ampliación de estacionamientos, construcción de calles de intercomunicación y trabajos de mantenimiento de pavimentos en vialidades.

MAQUINARIA Y CONSTRUCCIONES CAFA, S.A. de C.V.

Blvd. Aguascalientes - Zacatecas km 9, Trojes de Alonso, CP 20116

Tel. 449 922 92 22 | contacto@cafa.com.mx

www.cafa.com.mx



2003.

Campo de Golf zona poniente, para el Club Campestre de Aguascalientes, mediante movimiento de tierras para rectificación de los hoyos 1, 2, 3 y 18, caminos de acceso y para carros de golf, conformación de cuatro lagos.

Carrefour Aguascalientes, construcción de plataformas y pavimentos para centro comercial.

Carrefour Querétaro, construcción de plataformas y pavimentos para centro comercial.

S.E. Aguascalientes Potencia (CFE-Siemens), construcción de terracerías, barda perimetral, cimentaciones mayores y menores, sistema contra incendio para reactores en ampliación de subestación eléctrica.

S.E. Cañada (CFE-Siemens), construcción de terracerías, cimentaciones mayores y menores, sistema contra incendio para reactores en ampliación de subestación eléctrica.

S.E. El Potosí (CFE-Siemens), construcción de terracerías y cunetas en ampliación de subestación eléctrica.

Recuperación de Pavimento, contrato no. 3-A-CB-A-509-W-0-3 referente a los trabajos de recuperación del pavimento estabilizado con cemento portland al 4% y construcción de carpeta asfáltica de 5cm de espesor, del Km 16+000 al Km 18+000 de la carretera Aguascalientes - Zacatecas, con una meta de 4 Km, en el Estado de Aguascalientes, para la Secretaría de Comunicaciones y Transportes.

MAQUINARIA Y CONSTRUCCIONES CAFA, S.A. de C.V.

Blvd. Aguascalientes - Zacatecas km 9, Trojes de Alonso, CP 20116

Tel. 449 922 92 22 | contacto@cafa.com.mx

www.cafa.com.mx



2002.

Reconstrucción tercer anillo, tramo carretera 45 (Aguascalientes Zacatecas)- bulevar Clouthier, Jesús María., Ubicada en Jesús María Ags. Contrato no.: Pafef-120-2002-12 celebrado con la comisión de caminos del estado de Ags.

Sobrecarpeta en av. Aguascalientes sur (de av. Héroe de Nacozari a prolg. Paseo de la asunción), correspondiente al contrato DM-002 celebrado con la secretaría de obras públicas del municipio de Ags.

Pavimentación de la carretera Cañada Honda-limite municipal (km. 14+600-km. 16+930) Aguascalientes., Ubicada en Aguascalientes Ags. Contrato no.: Pafef-120-2002-10 celebrado con la comisión de caminos del estado de Ags.

Plataformas industriales y accesos en las instalaciones agropecuarias de la empresa Interpec San Marcos, S.A. de C.V.

Pavimentación de la carretera Cañada Honda-limite municipal (km. 14+600-km. 16+930) Aguascalientes., Ubicada en Aguascalientes Ags. Contrato no.: Pafef-120-2002-10 celebrado con la comisión de caminos del estado de Ags.

Estacionamiento y canchas deportivas en el Tec de Monterrey, campus Aguascalientes

Urbanización del fracc. J. Guadalupe Peralta Gámez, etapa 1, zona 3, municipio de Aguascalientes, Ags., mismas que fueron adjudicadas por el instituto de Vivienda del Estado de Aguascalientes, mediante contrato IVEA 2002-005

Reconstrucción y complementar laterales 3er anillo, tramo bulevar guadalupano c. Ambrosio Verastegui, Ags., Correspondiente al contrato no. Pafef-120-2002-13 celebrado con la comisión de caminos del estado de Ags.

Trabajos preliminares y terracerías para construcción de vialidad y plataforma de la planta industrial en el parque San Francisco localizada en el Parque Industrial San Francisco, San Francisco de los Romo, Ags. Propiedad del grupo Realiza, S.A. de C.V

MAQUINARIA Y CONSTRUCCIONES CAFA, S.A. de C.V.

Blvd. Aguascalientes - Zacatecas km 9, Trojes de Alonso, CP 20116

Tel. 449 922 92 22 | contacto@cafa.com.mx

www.cafa.com.mx



2001.

Prolongación Av. Guadalupe González construcción de terracerías, obras de drenaje, guarniciones y pavimento de concreto asfáltico en una longitud de 3 Km, obra promovida por el gobierno del Municipio de Aguascalientes.

Construcción de renivelaciones aisladas con concreto asfáltico y riego de sello con material 3-A premezclado en frío entre los km 58+100 al km 68+500 del tramo: lim. de edos. Jal./Ags. De la carretera Ojuelos-Aguascalientes, Edo. de Aguascalientes. Contrato 1-A-CB-A-517-W-0-1 celebrado con la S.C.T.

Urbanización del fracc. Villa de Nuestra Señora de la Asunción II, Aguascalientes. Contrato IVEA-2001-013 celebrado con el I.V.E.A.

Construcción de Colectores de Agua Pluvial y Agua Negra para el Club Campestre de Aguascalientes, A.C.

Pavimentación de la carretera Mar Negro - E.C. (Rincón de Romos-Ciénega Grande), Rincón de Romos, Ags. Contrato 120-2001-14 celebrado con la Sría. de Obras Públicas de Aguascalientes.

Rehabilitación de pavimento asfáltico en Av. Aguascalientes Nor-Oriente de Av. Alcaldes a C. Cava en el Fracc. Parras en la Ciudad de Ags. Contrato celebrado con el Ayuntamiento de Aguascalientes, No. DM-006A1-2001-031.

Rehabilitación de pavimento asfáltico en Av. Aguascalientes Oriente de Av. Tecnológico a Prol. Alameda, Fracc. Ojocaliente en la Ciudad de Ags. Contrato celebrado con el Ayuntamiento de Aguascalientes, No. DM-006^a3-2001-032.

MAQUINARIA Y CONSTRUCCIONES CAFA, S.A. de C.V.

Bld. Aguascalientes - Zacatecas km 9, Trojes de Alonso, CP 20116

Tel. 449 922 92 22 | contacto@cafa.com.mx

www.cafa.com.mx



2000.

Construcción de la Planta de Producción México de Visel Puertas, S.A. de C.V.; en un área de construcción de 37,500.00 m². Incluye: Terracerías, Oficinas Generales, Nave de Fabricación, Nave de Almacén, Vialidades y Servicios. Ubicada en el Km. 20+000 de la carr. Ags.-Zacatecas en San Francisco de los Romo, Aguascalientes.

Urbanización y terracerías de la 1er. Etapa del campo de Golf y fraccionamiento del Club Campestre de Aguascalientes, A.C. En un área de 10.00 Has.

Construcción de pavimento asfáltico en varias calles del Fracc. Pensadores Mexicanos en la cd. de Aguascalientes. Contrato FAFM-045-2000-018 celebrado con el Ayuntamiento de Aguascalientes.

Conservación de la red estatal de carreteras, paquete 05 sobrecarpeta en el edo. de Aguascalientes. Contrato 120-2000-13 celebrado con la Sría. de Obras Públicas de Aguascalientes.

Conservación de la red estatal de carreteras, paquete 04 zona poniente en el edo. de Aguascalientes. Contrato 120-2000-12 celebrado con la Sría. de Obras Públicas de Aguascalientes.

Construcción de la Segunda etapa de preparación del Relleno Sanitario de San Nicolás en Aguascalientes. Contrato FAFM-013-2000-001celebrado con el Ayuntamiento de Aguascalientes.

Excavación de mas de 500,000.00m³ en cuatro meses; además de su impermeabilización. Reparación superficial mediante riego de sello 3-A premezclado en frío entre los Km 75+000 al 78+000 y del Km 78+000 al 81+500 en caliente premezclado del tramo Ojuelos-lim. Estados Jal./Ags-Ags. en el estado de Aguascalientes. Contrato 0ACBA-516-W00 celebrado con la S.C.T.

Reparación superficial mediante nivelaciones aisladas con concr. Asfáltico y riego de sello prem. entre los Km 0+000 al 4+600 del tramo Acceso a Pabellón de Arteaga, de la carr. Aguascalientes-Zacatecas en el estado de Aguascalientes. Contrato 0ACBA-508-W00 celebrado con la S.C.T.

Recuperación y estabilización del pavimento Km 26+000 al 36+700 del tramo Rincón de Romos – Cienega Grande, de la carr. Aguascalientes-Zacatecas en el estado de Aguascalientes. Contrato 9ACBA-519-W09 celebrado con la Secretaria de Comunicaciones y Transportes.

MAQUINARIA Y CONSTRUCCIONES CAFA, S.A. de C.V.

Blvd. Aguascalientes - Zacatecas km 9, Trojes de Alonso, CP 20116

Tel. 449 922 92 22 | contacto@cafa.com.mx

www.cafa.com.mx



1999.

Construcción de obras complementarias en el relleno sanitario "San Nicolás", Aguascalientes.

Contrato de obra FAFM-147-99 celebrado con el municipio de Ags.

Construcción del bulevar El Bajío-Rincón de Romos, El Bajío, Rincón de Romos, Ags. Bajo contrato no. 120-99-84 con el gobierno del estado de Ags.

Pavimentación de la carretera El Carmen – E.C. (Rincón de Romos–Cienga Grande), Tepezala, Ags. Bajo contrato No. 120-99-69 con el gobierno del estado de Ags.

Pavimentación de la carretera San José del Río – E.C. (Rivier – San Marcos), San José del Río, Asientos, Ags. Bajo contrato No. 120-99-67 con el gobierno del estado de Ags.

Suministro y colocación de carpeta de concreto asfáltico en varias calles del Fracc. Pintores Secciones 1 y 2, bajo contratos No. FISM-1028-99, FISM-1030-99 y FISM-1033-99 celebrados con el municipio de Aguascalientes.

Mantenimiento de la carpeta asfáltica del Tercer Anillo, Aguascalientes. Contrato de obra 120-99-23 celebrado con gobierno del estado. 10,098 m3 de carpeta reciclada en un tramo de 2.7 Km.

Conservación de la red estatal de carreteras en varios puntos, bajo contrato No. 120-99-36 con el gobierno del estado de Aguascalientes.

Reconstrucción de la Av. Héroe de Nacozari, Ags., bajo contrato No. 120-99-48 con el gobierno del estado de Aguascalientes.

Rehabilitación de lateral de la Av. José Ma. Chavez de la Av. Siglo XXI a la calle J. Ma. Romo en Cd. Industrial, bajo contrato No. FAFM-054-99 con municipio.

Suministro y aplicación de carpeta de concreto asfáltico en las calles Ma. Elena Torres, Margarita T., Yolanda M. y Av. Ojocaliente del Fracc. Rodolfo Landeros de Aguascalientes, bajo contrato FISM-1025-99 con las autoridades municipales.

Movimiento de tierras y plataformas para la nave industrial de ITW (ITW Electronic Component Packaging Systems S. de R.L. de C.V.) en el parque industrial de San Francisco de los Romo, Aguascalientes.

Suministro y aplicación de riego de sello premezclado en calle Miguel Hidalgo y 16 de Septiembre de Primo Verdad a López Mateos, bajo contrato DM-001A4-99 con el municipio de Aguascalientes.

Rehabilitación de lateral de la Av. José Ma. Chavez de la Av. Siglo XXI a la Av. Aguascalientes, bajo contrato DM-001A6A-99, celebrado con municipio.

Carpeta asfáltica en Av. de los Maestros, bajo contrato DM-001A6-99, celebrados con municipio.

MAQUINARIA Y CONSTRUCCIONES CAFA, S.A. de C.V.

Bldv. Aguascalientes - Zacatecas km 9, Trojes de Alonso, CP 20116

Tel. 449 922 92 22 | contacto@cafa.com.mx

www.cafa.com.mx



1999.

Carpeta asfáltica en pista de patinaje en el parque Hidalgo, contrato DM-006A15-99 celebrado con el municipio de Aguascalientes.

Pavimento de un riego de sello en calle Primo Verdad de Morelos a Barragan en el centro de la cd. de Ags., contrato No. FAFM-032-99.

Pavimentación del bulevar "Villa Hidalgo", subcontratados por el centro comercial "Las Palmas", en el municipio de Villa Hidalgo, Jal.

Renivelación de carpeta asfáltica en el bulevar "Villa Hidalgo", en el municipio de Villa Hidalgo, Jal. Subcontrato con las autoridades municipales.

Construcción de la tercera etapa del Instituto Tecnológico de Estudios Superiores de Monterrey (ITESM), campus Aguascalientes, incluye obra civil, columnas, losas y construcción de aulas y oficinas en el tercer nivel.

Urbanización del Fracc. Arboledas, en la ciudad de Jesús María, Ags.; Desarrollo habitacional del grupo cea.

Urbanización del Fracc. Corral de Barranco, en Jesús María, Ags.; desarrollo habitacional del Sr. Carlos Carbajal.

Excavaciones para redes de drenaje en diferentes comunidades del municipio de Lagos de Moreno, Jal.

Construcción de plataformas, terracerías, carriles de acceso y fosas en plantas de tratamiento para Maquiladora de Calvillo, S.A. de C.V., subcontratados por Herlosa Constructora S.A. de C.V., en Ojocaliente, Calvillo Ags.

Movimiento de tierras y plataformas de ampliación en la planta de XEROX Mexicana S.A. de C.V., en la Cd. de Aguascalientes.

MAQUINARIA Y CONSTRUCCIONES CAFA, S.A. de C.V.

Blvd. Aguascalientes - Zacatecas km 9, Trojes de Alonso, CP 20116

Tel. 449 922 92 22 | contacto@cafa.com.mx

www.cafa.com.mx



1998.

Construcción del Instituto Tecnológico de Estudios Superiores de Monterrey (ITESM), campus Aguascalientes, incluye terracerías, pavimento, carpeta asfáltica de estacionamiento, calle de acceso, carriles de aceleración y desaceleración, obra civil, cimentaciones, columnas, losas y acabados de aulas y oficinas, plaza de eventos y cafetería, Construcción de instalaciones deportivas, instalaciones hidráulicas y sanitarias. Obra: 70,000.00 m².

Construcción de paso a desnivel peatonal inferior a Av. Ags. en la Universidad Autónoma de Aguascalientes. A base de concreto armado de 75 m de longitud con sección de 4.0x3.5 mts. Libres con accesos tipo rampa y escaleras. Contrato celebrado con la Secretaria de Obras Publicas del Estado de Aguascalientes, con el No. 120/98/05.

Repavimentación del Fracc. Rodolfo Landeros Gallegos, municipio de Aguascalientes. Contrato FISM-041-98 celebrado con la administración municipal.

Pavimentación con carpeta asfáltica en el paso a desnivel en la Universidad Bonaterra y carr. Aguascalientes-León. Subcontrato con Sergio Luevano, para la Comisión de Caminos de Aguascalientes.

Repavimentación de las calles San Marcos y España, en los Fracc. del mismo nombre, bajo contratos celebrados con la administración municipal de Aguascalientes bajo los números FISM-084-98 y FISM-085-98 respectivamente.

Construcción de plataformas y terracerías para Maquiladora de Calvillo, S.A. de C.V., subcontratados por Herlosa Constructora SA de CV en Ojocaliente, Calvillo Ags.

Urbanización del Fracc. San Juan Capistrano, en la ciudad de Aguascalientes; desarrollo habitacional del Sr. Carlos Carbajal.

Urbanización del Fracc. Cielo Claro, en el municipio de Jesús María, Aguascalientes.

Pavimentación con un riego de sello en las calles Petróleos Mexicanos y Manuel Macias del Fracc. Cumbres, municipio de Aguascalientes. Contratos C.S.O.-080-98 y C.S.O.-081-98 celebrados con la administración municipal.

Construcción de carpeta de concreto asfáltico en la calle Guadalupe Victoria, zona centro, municipio de Aguascalientes. Contrato con dicho municipio No. SOP-1584/98.

Construcción de puente vehicular, prol. Av. Cotorinas con Av. Ags. Ejido Ojocaliente, Ags. Bajo contrato DM-045-98.

Construcción de plataformas para Comisión Federal de Electricidad en la subestación de Coyotes, Aguascalientes; subcontratados por Asea Brown Boveri (ABB) en un área de 22,000 m².

Construcción de plataforma para ampliación de planta FOMASA y tendido de carpeta de concreto asfáltico en accesos y vialidades en la cd. Industrial, Aguascalientes.

MAQUINARIA Y CONSTRUCCIONES CAFA, S.A. de C.V.

Bld. Aguascalientes - Zacatecas km 9, Trojes de Alonso, CP 20116

Tel. 449 922 92 22 | contacto@cafa.com.mx

www.cafa.com.mx



1998.

Construcción de plataforma, tendido de carpeta de concreto asfáltico y riego de sello para Teléfonos de México, SA de CV; subcontratados por Teyco Const. de México, SA de CV.

Construcción de plataformas, accesos, vialidades y estacionamientos para el edificio de ciencias básicas de la Universidad Autónoma de Ags. (UAA)

Construcción de la segunda etapa del Instituto Tecnológico de Estudios Superiores de Monterrey (ITESM), campus Aguascalientes, incluye obra civil, columnas, losas y acabados de aulas y oficinas en el Segundo Nivel.

MAQUINARIA Y CONSTRUCCIONES CAFA, S.A. de C.V.

Bld. Aguascalientes - Zacatecas km 9, Trojes de Alonso, CP 20116

Tel. 449 922 92 22 | contacto@cafa.com.mx

www.cafa.com.mx



1997.

Pavimentación con carpeta asfáltica en la nueva planta de Texas Instruments de México S.A. de C.V., ubicada en el Segundo Anillo esquina con Mariano Hidalgo, en la cd. de Aguascalientes.

Movimiento de tierras y construcción de camino perimetral en la planta de Texas Instruments de México S.A. de C.V., en la cd. de Aguascalientes.

Construcción civil para la cimentación y plataforma de almacén de palets, vialidad interna, estacionamiento, firme para caseta de vigilancia; oficinas administrativas, estructuras de concreto y acero, áreas exteriores e instalaciones hidráulicas y eléctricas de alta y baja tensión para el depósito de Pabellón de Arteaga, Aguascalientes de Cementos Mexicanos, S.A. de C.V. (CEMEX). Proyecto No. 00267-100/54, bajo contratos 0835 y 0857.

Pavimentación con concreto asfáltico en la obra del bulevar de la entrada a Pabellón, Ags.; para la constructora Flores Hermanos.

Construcción de una calzada en la Av. La Cantera de 8.0 m de ancho de corona más retornos, para que con el cuerpo existente formen la avenida. Estado de Aguascalientes, contrato No. 120/97/04 con la Secretaría de Obras Públicas del Estado de Aguascalientes.

Pavimentación de acceso con concreto asfáltico de Encarnación de Díaz, Jal. y Bajío de San José, Jal.

Pavimentación con concreto asfáltico en el bulevar a Maravillas, Ags.; para la Constructora CROPSA.

MAQUINARIA Y CONSTRUCCIONES CAFA, S.A. de C.V.

Blvd. Aguascalientes - Zacatecas km 9, Trojes de Alonso, CP 20116

Tel. 449 922 92 22 | contacto@cafa.com.mx

www.cafa.com.mx



1996.

Construcción de terracerías, drenaje, pavimentos de concreto asfáltico, estructuras y obras complementarias del tramo Entronque Aeropuerto Km 111+700 de la carretera. Libre León-Ags. En el estado de Aguascalientes contrato No. 6-A-CE-A112-W-0-6 con la Secretaría de Comunicaciones y Transportes.

Pavimentación con concreto asfáltico en la Av. Independencia, Ags.; para la constructora Tepezala.

Continuación de la construcción de terracerías, obras de drenaje, pavimentos, estructuras y obras complementarias del tramo glorieta de solidaridad (Km 10+000) Rincón de Romos, origen Aguascalientes, Ags. de la carretera Aguascalientes-Zacatecas. Obra asociada con Pavimentos y Maquinaria S.A. de C.V. y Constructora de Infraestructura del Centro S.A. de C.V.

MAQUINARIA Y CONSTRUCCIONES CAFA, S.A. de C.V.

Bld. Aguascalientes - Zacatecas km 9, Trojes de Alonso, CP 20116

Tel. 449 922 92 22 | contacto@cafa.com.mx

www.cafa.com.mx



1995.

Paso superior del bulevar siglo XXI sobre la vía del FF.CC. Contrato No. 120-95-07 con la Secretaría de Obras Públicas del Estado de Aguascalientes.

Ampliación del bulevar a Zacatecas, de la glorieta solidaridad a Rincón de Romos, Ags., Contrato con la Secretaría de Comunicaciones y Transportes (SCT). Obra asociada con Pavimentos y Maquinaria S.A. de C.V. y Constructora de Infraestructura del Centro S.A. de C.V.

Pavimentación de la avenida Agostaderito hasta el nivel de base estabilizada impregnada en una longitud de 500 mts. y la ampliación del puente sobre el arroyo San Francisco de 25 mts. de claro. Según contrato No. 120-95-01 con la Secretaria de Obras Públicas.

Instalación y prueba de 3,091 m. de tubería de P.C. de 24" clase 10, 715 mts. de tubería P.V.C. de 8" clase 10, así como piezas especiales de fierro fundido, válvulas de compuerta y construcción de cajas para su operación. Contrato No. CAP-MOL-02OC-95, con la Comisión de Agua Potable y Alcantarillado.

Construcción civil de edificio almacén de sacos; caminos interiores y carreteras de acceso; almacén de sacos, oficinas generales; baños y vestidores; y caseta de vigilancia, en la Terminal Marítima de Culiacán. Contrato No. 000011 con Cementos Sinaloa, S.A. C.V.

MAQUINARIA Y CONSTRUCCIONES CAFA, S.A. de C.V.

Blvd. Aguascalientes - Zacatecas km 9, Trojes de Alonso, CP 20116

Tel. 449 922 92 22 | contacto@cafa.com.mx

www.cafa.com.mx



1994.

Reconstrucción de accesos a planta Tolteca; Tepeaca-Puebla de los Ángeles camino de 5 Km con carpeta asfáltica, contratado por Cementos Tolteca; según contrato No. 000217/019.

Construcción de obras complementarias en espuela de ferrocarril en planta Terminal Cemex, contrato No. 00015/041 y 00016/41.

Continuación con la renta de equipo en apoyo de la construcción del Parque Ecológico Presa los Gringos para el municipio de Aguascalientes (varios contratos).

Arrendamiento de equipo a Minera Real de Ángeles, S.A. de C.V., en Noria de Ángeles, Zacatecas, de diciembre 1993 a la fecha en cargas y movimiento de materiales.

Continuación y terminación de construcción del camino Aeropuerto-El Taray tramo: Lumbreras - El Taray, directamente con la Secretaria de Comunicaciones y Transportes.

Arrendamiento de maquinaria para la construcción del bulevar Lic. Luis Donaldo Colosio en Aguascalientes, para la Comisión de Caminos del Estado de Ags.

Trabajos de canalización de aguas y ampliación de laguna de oxidación en rancho "1/2 kilo" en Aguascalientes para Frigorizados La Huerta propiedad de los Sres. Arteaga.

Trabajos en vialidades interiores para Cementos Tolteca en la planta de Atotonilco Hidalgo, según contrato No. 000117

Pavimentación calle 9 oriente Tepeaca Puebla, así como pavimentos hidráulicos en vialidades de la planta de Tepeaca para Cementos Mexicanos según contrato No. 000309

Urbanización del Fracc. Jardines del Lago Segunda Etapa para el grupo Villamagna ubicado en la carretera a la Cantera Km 4+000

MAQUINARIA Y CONSTRUCCIONES CAFA, S.A. de C.V.

Blvd. Aguascalientes - Zacatecas km 9, Trojes de Alonso, CP 20116

Tel. 449 922 92 22 | contacto@cafa.com.mx

www.cafa.com.mx



1993.

Construcción de planta terminal bodega de almacenamiento y caseta de vigilancia primera etapa, para Cementos Mexicanos, S.A. de C.V.; ubicada en carretera Aguascalientes-Loreto km-1 con cruce de vía de ferrocarril en Aguascalientes, Ags. Contrato 000006-000041.

Construcción en planta terminal de espuela de ferrocarril para Cementos Mexicanos, S.A. de C.V., ubicada en carretera Aguascalientes-Loreto Km 1 contrato 000009-000041.

Urbanización de conjunto industrial San Felipe, ubicado en carretera Aguascalientes-Calvillo Km-5 en Aguascalientes, obra propiedad de Cía. Textil San Marcos, S.A. de C.V.

Construcción caminos interiores, silo para carga cemento, sistemas, líneas eléctricas y de tierra, fosa de elevadores así como obras complementarias; Cementos Mexicanos, ubicada en carretera. Ags.-Loreto Km-1; contrato 000010/000041.

Alimentación eléctrica primaria para terminal CEMEX en Aguascalientes, contrato 000012/000041.

Construcción de plataformas para maniobras y almacenamiento de contenedores en Parque Industrial Altec, en la cd. de Aguascalientes, subcontratados por Estructuras y Proyectos, S.A. de C.V. para Transportadora Marítima Mexicana, S.A. de C.V.

Construcción de plataformas para productos terminados, dentro de la planta NISSAN Mexicana; en Aguascalientes, con una superficie de 85,000 m2. Subcontratados por ICA Construcción Urbana, S.A. de C.V.

Construcción de carriles de aceleración y desaceleración en acceso a planta NISSAN; Aguascalientes carretera Panamericana, subcontratados por ICA Construcción Urbana, S.A. de C.V.

Continuación en la urbanización de fraccionamiento Jardines del Lago.

Construcción de nave industrial para Grupo Cagigas, S.A. de C.V., ubicada en Parque Industrial Valle de Aguascalientes.

Urbanización de fraccionamiento Trojes de Oriente al norte de la ciudad de Aguascalientes, para el Sr. Carlos Carbajal González.

Construcción de colector sanitario en el Fracc. Rodolfo Landeros Gallegos y cd. Lic. Jesús Terán Peredo en Aguascalientes, Ags. Contratado por el Instituto de Vivienda del Estado de Aguascalientes, contrato No. IVEA-93-0017.

Construcción de colector marginal derecho del río San Pedro, en Aguascalientes, para la Secretaría de Obras Públicas, según contrato de obra pública No. 285/93.

Construcción de terracerías en el fraccionamiento Ojocaliente Las Torres, ubicado en Av. Tecnológico y Av. Aguascalientes, para Inmobiliaria ALJO, S.A. de C.V.

Contratación de renta de maquinaria y movimiento de materiales para la construcción de Parque Ecológico Presa Los Gringos para el municipio de Aguascalientes, Ags.

MAQUINARIA Y CONSTRUCCIONES CAFA, S.A. de C.V.

Bldv. Aguascalientes - Zacatecas km 9, Trojes de Alonso, CP 20116

Tel. 449 922 92 22 | contacto@cafa.com.mx

www.cafa.com.mx



1992.

Continuación de la construcción del camino Aeropuerto - El Taray, tramo: Tanque de los Jiménez - El Taray, Ags. para la Comisión de Caminos del Estado de Ags.

Construcción de la planta de tratamiento de aguas residuales de la empresa PROAVE del grupo ALIAMSA.

Urbanización del fraccionamiento Jardines del Lago a un costado de la Cantera en la ciudad de Aguascalientes; obra parcial para Inmobiliaria ALJO, S.A. de C.V.

Construcción de plataformas y embarcadero en la calle Héroe de Nacozari norte a un costado de CALIDRA, para la planta industrial.

Construcción de obras de alcantarillado en el Fracc. Prados de San Nicolás a un costado de PEMEX.

Continuación de la construcción de terracerías, obras de drenaje y pavimento de un tramo de la autopista Aguascalientes-León dentro del grupo Constructores Unidos de Aguascalientes, S.A. de C.V.

MAQUINARIA Y CONSTRUCCIONES CAFA, S.A. de C.V.

Bld. Aguascalientes - Zacatecas km 9, Trojes de Alonso, CP 20116

Tel. 449 922 92 22 | contacto@cafa.com.mx

www.cafa.com.mx



1991.

Participante en construcción de autopista Aguascalientes-León; dentro del grupo Constructores Unidos de Aguascalientes, S.A. de C.V.

Pavimentación del Fracc. Palomino Dena, para el municipio de Aguascalientes.

Reconstrucción del Segundo Anillo de Circunvalación, en los Fracc. Del Valle y Colinas del Río.

Participación en paso a desnivel del Paseo de la Cruz y Av. Ayuntamiento, en apoyo a la compañía; constructora COPRESA.

Urbanización del conjunto habitacional Agua Clara; Jesús María Aguascalientes; para la compañía De La Rosa Construcciones.

Urbanización del Fracc. Villas de San Nicolás, al norte de la ciudad de Aguascalientes; para Inmobiliaria ALJO.

Excavaciones para los sótanos del hotel "Fiesta Americana" y Expoplaza, ubicado en Av. López Mateos, sub-contrato para la empresa Proficiency.

Construcción de terracerías, obras de drenaje y pavimentación del camino Aeropuerto-El Taray, tramo: Tanque de los Jiménez-el Taray, Ags. Para CONACAL a través de S.C.T. y como ejecutor. Comisión de Caminos del Estado de Aguascalientes, según contrato No. 1-A-CF-A-532-W-01 Y A-2.

MAQUINARIA Y CONSTRUCCIONES CAFA, S.A. de C.V.

Blvd. Aguascalientes - Zacatecas km 9, Trojes de Alonso, CP 20116

Tel. 449 922 92 22 | contacto@cafa.com.mx

www.cafa.com.mx



1990.

Construcción de cruceros de Segundo Anillo de Circunvalación con: Avenida Universidad, Av. Adolfo Ruiz Cortinez, Av. Héroe Inmortal, Para gobierno del estado de Aguascalientes, ante la Comisión de Caminos de Ags., Contrato 120-90-007.

Construcción de terracerías y pavimento hidráulico en la Colonia Héroes, en Ags. para el Ayuntamiento municipal contrato DGOP-09-90.

Reconstrucción de obras de alcantarillado y agua potable para la Colonia Héroes, en Aguascalientes, para el H. Ayuntamiento municipal.

Revestimiento de varios caminos en los municipios de Calvillo y Pabellón de Arteaga, a través de la Comisión de Caminos del estado de Aguascalientes

Construcción del puente Arquero en el arroyo "El Cedazo" y Av. Héroe Inmortal para la Comisión de Caminos del estado de Ags. Según contrato No. 120-90-009.

Construcción de planta industrial procesado de alimentos para aves en cd. Industrial, para MABA de Aguascalientes, S.A. de C.V. que incluye:

Báscula para furgones de FF.CC.

Báscula para tractocamión y camiones.

Volcador de tractocamión.

Espuela para FF.CC.

MAQUINARIA Y CONSTRUCCIONES CAFA, S.A. de C.V.

Blvd. Aguascalientes - Zacatecas km 9, Trojes de Alonso, CP 20116

Tel. 449 922 92 22 | contacto@cafa.com.mx

www.cafa.com.mx



1989.

Urbanización del fraccionamiento Infonavit, en Pabellón de Arteaga, Ags. Subcontrato con I.C.A., S.A. de C.V.

Plataforma del estadio "Lic. Efrén González Cuellar", de la Universidad Autónoma de Aguascalientes, contrato directo.

MAQUINARIA Y CONSTRUCCIONES CAFA, S.A. de C.V.

Bld. Aguascalientes - Zacatecas km 9, Trojes de Alonso, CP 20116

Tel. 449 922 92 22 | contacto@cafa.com.mx

www.cafa.com.mx



1988.

Dentro de unidad Minera Real de Ángeles se desarrollaron varias obras:

Construcción de pilas de recolección de lodos, así como los canales de recepción de estos dentro de la planta de beneficio.

Construcción de polvorín para almacenaje de explosivos cumpliendo normas de la secretaría de la defensa nacional.

Ampliación de laboratorio de control general, obras de estructura combinada de acero y concreto.

Ampliación de taller de mantenimiento para equipo pesado dentro de unidad Minera Real de Ángeles, en el municipio de Noria de Ángeles, Zac. para Minera Real de Ángeles, S.A. de C.V.

MAQUINARIA Y CONSTRUCCIONES CAFA, S.A. de C.V.

Bld. Aguascalientes - Zacatecas km 9, Trojes de Alonso, CP 20116

Tel. 449 922 92 22 | contacto@cafa.com.mx

www.cafa.com.mx



1987.

Construcción de edificio comercial ubicado en Av. de la Convención Norte 1302 en Fracc. Circunvalación Norte Aguascalientes, Ags. Con una superficie de construcción de 2050 m2.

NOTA: De las obras realizadas en los años 1987, 1988 y 1989, algunas fueron ejecutadas por el Ing. Carlos A. Frausto Ayala como persona física.

MAQUINARIA Y CONSTRUCCIONES CAFA, S.A. de C.V.

Bld. Aguascalientes - Zacatecas km 9, Trojes de Alonso, CP 20116

Tel. 449 922 92 22 | contacto@cafa.com.mx

www.cafa.com.mx



Blvd. Aguascalientes – Zacatecas Km.9
Trojes de Alonso, CP 20116, Aguascalientes, Ags.

Tel. 449 922 92 22
contacto@cafa.com.mx

www.cafa.com.mx

CAFA